



GAZİANTEP ÜNİVERSİTESİ

**2013 YILI KURUMSAL MALİ DURUM VE
BEKLENTİLER RAPORU**

Strateji Geliştirme Daire Başkanlığı

Temmuz 2013

İÇİNDEKİLER

I. OCAK-HAZİRAN 2013 DÖNEMİ BÜTÇE UYGULAMA SONUÇLARI	3
A. Bütçe Giderleri	4
01- Personel Giderleri:	4
02- Sosyal Güvenlik Kurumlarına Devlet Primi Giderleri:	4
03- Mal ve Hizmet Alım Giderleri:	5
05-Cari Transferler:.....	6
06- Sermaye Giderleri:	6
B. Bütçe Gelirleri.....	7
03- Teşebbüs ve Mülkiyet Geliri:	7
04- Alınan Bağış ve Yardımlar İle Özel Gelirler:	8
05- Diğer Gelirler:	8
C. Finansman	9
II. OCAK-HAZİRAN 2013 DÖNEMİNDE YÜRÜTÜLEN FAALİYETLER	9
Yatırım Faaliyetleri	10
Sağlık Hizmetleri:	11
Kütüphane Hizmetleri.....	11
III. TEMMUZ-ARALIK 2013 DÖNEMİNE İLİŞKİN BEKLENTİLER VE HEDEFLER.....	12
A. Bütçe Giderleri	12
01- Personel Giderleri:	12
02- Sosyal Güvenlik Kurumlarına Devlet Primi Giderleri:	12
03- Mal ve Hizmet Alım Giderler:	12
05- Cari Transferler:.....	12
06- Sermaye Giderleri:	13
B. Bütçe Gelirleri.....	14
03- Teşebbüs ve Mülkiyet Geliri:	14
04- Alınan Bağış ve Yardımlar İle Özel Gelirler:	14
05- Diğer Gelirler:	14
C.FİNANSMAN.....	15
IV. TEMMUZ-ARALIK 2013 DÖNEMİNDE YÜRÜTÜLECEK FAALİYETLER.....	15
BÜTÇE GİDERLERİNİN GELİŞİMİ.....	16
BÜTÇE GELİRLERİNİN GELİŞİMİ.....	18

GAZİANTEP ÜNİVERSİTESİ

2013 YILI KURUMSAL MALİ DURUM VE BEKLENTİLER RAPORU

5018 sayılı Kamu Mali Yönetimi ve Kontrol Kanununun 30 uncu maddesinde, genel yönetim kapsamındaki idarelerin, ilk altı aylık bütçe uygulama sonuçları, ikinci altı aya ilişkin beklentiler ve hedefler ile faaliyetlerini Temmuz ayı içinde kamuoyuna açıklayacakları hükme bağlanmıştır.

Söz konusu düzenleme ile kamu hizmetlerinin yürütülmesinde ve bütçe uygulamalarında saydamlığın ve hesap verilebilirliğin artırılması ve kamuoyunun kamu idareleri üzerindeki genel denetim ve gözetim fonksiyonunun gereği şekilde gerçekleştirilmesinin sağlanması amaçlanmıştır.

Bu amaç doğrultusunda, Üniversitemizin 2013 yılının ilk altı aylık dönemine ilişkin bütçe uygulamaları ile ikinci altı aya ilişkin beklentiler, hedefler ve faaliyetlerin yer aldığı "Gaziantep Üniversitesi 2013 Yılı Kurumsal Mali Durum ve Beklentiler Raporu" Strateji Geliştirme Daire Başkanlığınca hazırlanarak, kamuoyunun bilgisine sunulmuştur.

I. OCAK-HAZİRAN 2013 DÖNEMİ BÜTÇE UYGULAMA SONUÇLARI

Bilindiği üzere; 6363 sayılı 2013 Yılı Merkezi Yönetim Bütçe Kanunu 20.12.2012 tarihinde Türkiye Büyük Millet Meclisinde kabul edilerek 31 Aralık 2012 tarih ve 28514 (Mükerrer) sayılı Resmi Gazetede yayınlanarak 01.01.2013 tarihinden itibaren yürürlüğe girmiş bulunmaktadır.

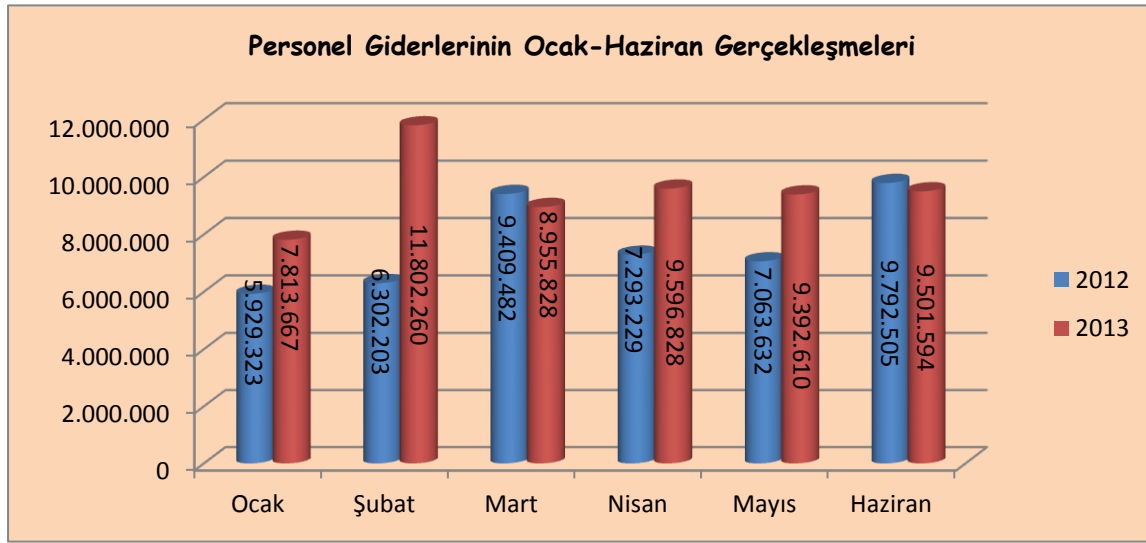
Söz konusu kanunla Üniversitemize, Personel Giderleri için 103.201.000 ₺, Sosyal Güvenlik Kurumlarına Devlet Primi Giderleri için 16.711.000 ₺, Mal ve Hizmet Alımları Giderleri için 25.036.000 ₺, Cari Transferler için 2.647.000 ₺, ve Sermaye Giderleri için 34.602.000 ₺. olmak üzere toplam 182.197.000 ₺ ödenek verilmiştir.

Bütçe kanunu ile verilen bu ödeneğin 157.414.000 ₺'si hazine yardımı, geriye kalan 24.783.000 ₺ ise(Öğrenci Sosyal Hizmet Geliri 8.866.000 ₺, İkinci Öğretim Geliri 7.214.000 ₺, Yaz Okulu Geliri 1.100.000 ₺, Kira Gelirleri 1.000.000 ₺, Tezsiz Yüksek Lisans Gelirleri 1.000.000 ₺ , Araştırma Projeleri Gelirleri 5.503.000 ₺, Uzaktan Öğretim Gelirleri 100.000 ₺) öz gelirlere oluşmaktadır.

A. Bütçe Giderleri

01- Personel Giderleri:

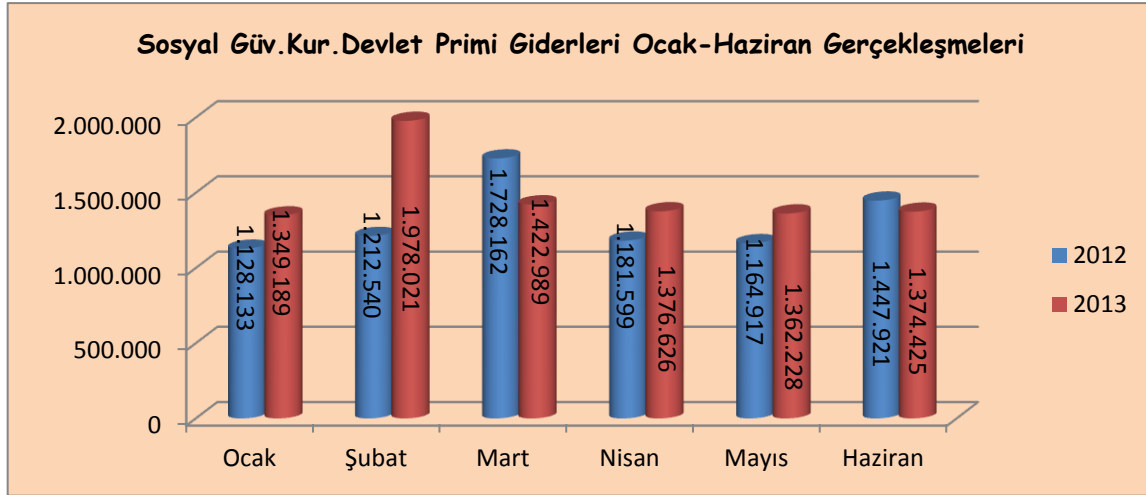
2012 yılında personel giderleri için bütçeye toplam 84.961.000 ₺ ödenek konulmuştur. İlk altı ayda personel giderlerine; 331.996,66 ₺ likit karşılığı, 18.125 ₺ gelir fazlası karşılığı ödenek kaydı olmak üzere toplam 350.478,66 ₺ ödenek eklenmiştir. Eklemelerle birlikte toplam ödenek 85.311.478,66 ₺ olmuş ve ilk altı aylık harcaması 45.790.374,33 ₺ olarak gerçekleşmiştir. Harcama oranı başlangıç ödeneğine göre %53,9, toplam ödeneğe göre % 53,6'dır. 2013 yılında personel giderleri için bütçeye toplam 103.201.000 ₺ ödenek konulmuştur. İlk altı ayda personel giderlerine; 391.133,72 ₺ likit karşılığı ödenek eklenerek toplam ödenek 103.592.133,72 ₺ olmuş ve ilk altı aylık harcaması 57.062.786,27 ₺ olarak gerçekleşmiştir. Harcama oranı başlangıç ödeneğine göre %55,2, toplam ödeneğe göre % 55'dir. 2012 ve 2013 yılının ilk altı aylık gerçekleştirmeleri aşağıdaki tabloda gösterilmiştir.



02- Sosyal Güvenlik Kurumlarına Devlet Primi Giderleri:

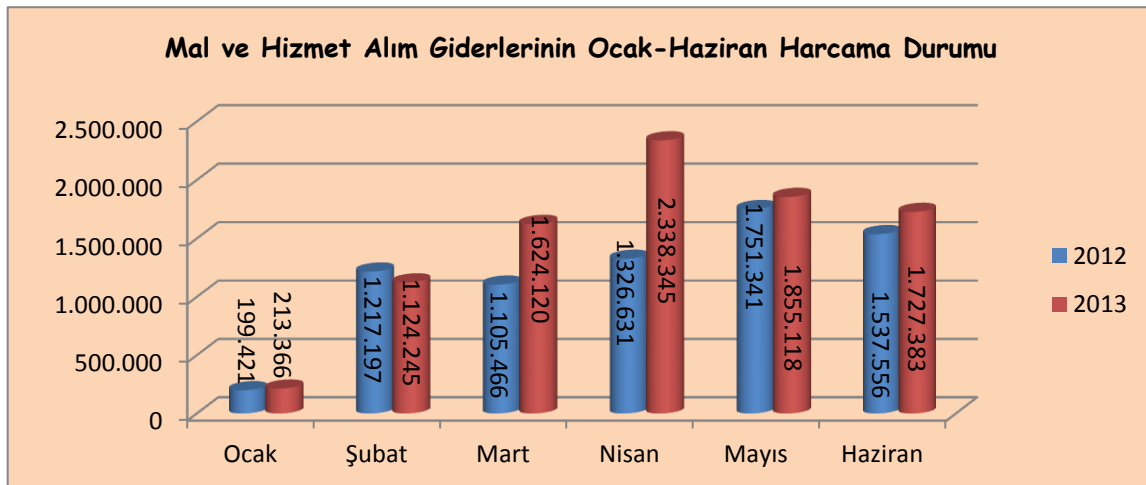
2012 yılında bu gider için bütçeye konulan toplam 13.771.000 ₺ ödeneğin ilk altı aylık harcaması 7.863.271,72 ₺ olmuştur. Harcama oranı %57,1 olarak gerçekleşmiştir. 2013 yılında sosyal güvenlik kurumlarına devlet primi giderleri için bütçeye toplam 16.711.000 ₺ ödenek konulmuş ve yılın ilk altı ayında bu gider tertibine likit karşılığı ödenek kaydı yoluyla 33.000 ₺ eklenerek toplam ödenek 16.744.000 ₺'ye ulaşmıştır. Bu bütçe giderinin ilk altı aylık harcaması 8.863.476,92 ₺ olmuş ve harcama oranı başlangıç ödeneğine göre %53, toplam ödeneğe göre % 52,9

olarak gerçekleşmiştir. 2012 ve 2013 yılının ilk altı aylık gerçekleştirmeleri aşağıdaki tabloda gösterilmiştir.



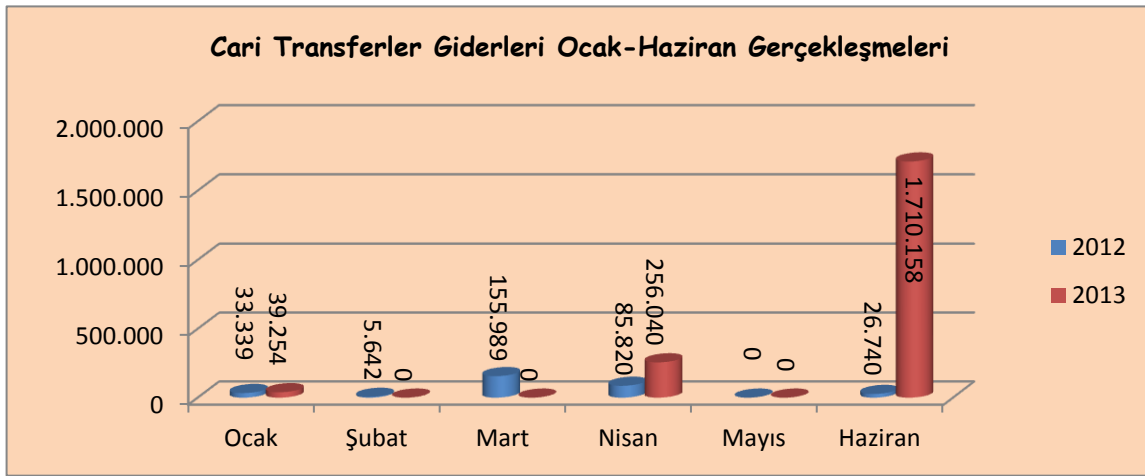
O3- Mal ve Hizmet Alım Giderleri:

2012 yılında mal ve hizmet alım giderlerine 20.423.000 ₺ ödenek verilmiş. Bu ödeneye yılın ilk altı ayında 1.007.650 ₺ likit karşılığı, 46.000 ₺ gelir fazlası karşılığı, 107.899,48 ₺ bağış ve yardımlardan ödenek kaydı ve 61.665,68 ₺ bağış ve yardımların devrinden yapılan eklemeler olmak üzere toplam 1.223.215,16 ₺ ödenek eklenmiştir. Eklenen ödenekle birlikte toplam ödenek 21.646.215,16 ₺ ye ulaşmıştır. Bu ödenegin ilk altı aylık harcaması 7.137.611,81 ₺ ve harcama oranı başlangıç ödenegine göre %34,9 toplam ödenegine göre %33 olarak gerçekleşmiştir. 2013 yılında mal ve hizmet alım giderlerine 25.036.000 ₺ ödenek verilmiş. Bu ödeneye yılın ilk altı ayında 909.374,69 ₺ likit karşılığı, 134.979,79 ₺ bağış ve yardımlardan ödenek kaydı ve 86.285,08 ₺ bağış ve yardımların devrinden yapılan eklemeler olmak üzere toplam 1.130.639,56 ₺ ödenek eklenmiştir. Eklenen ödenekle birlikte toplam ödenek 26.166.639,56 ₺' ye ulaşmıştır. Bu ödenegin ilk altı aylık harcaması 8.852.575,58 ₺ ve başlangıç ödenegine göre harcama oranı %35,3, toplam ödenegine göre ise %33,8 olarak gerçekleşmiştir. 2012 ve 2013 yılının ilk altı aylık gerçekleştirmeleri aşağıdaki tabloda gösterilmiştir.



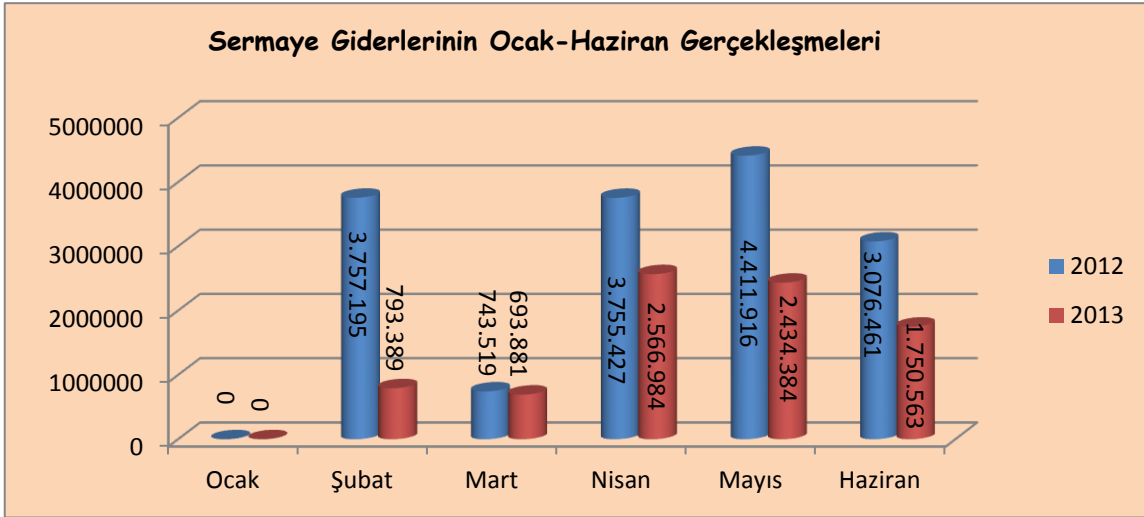
05-Cari Transferler:

2012 yılında cari transferler için bütçeye konulan toplam 2.403.000 ₺'lik ödeneğin ilk altı aylık harcaması 307.530,17 ₺ olmuştur ve harcama oranı % 12,7 olarak gerçekleşmiştir. 2013 yılında ise cari transferler için bütçeye 2.647.000 ₺ ödenek konulmuş ve yılın ilk altı ayında likit karşılığı ödenek kaydı yoluyla 917.800 ₺ eklenerek toplam ödenek 3.564.800 ₺ olmuştur. Yılın ilk altı ayında toplam harcama 2.005.451,68 ₺ olmuş; harcama oranı başlangıç ödeneğine göre % 75,7 toplam ödeneğe göre % 56,2 olarak gerçekleşmiştir. 2012 ve 2013 yılının ilk altı aylık gerçekleştirmeleri aşağıdaki tabloda gösterilmiştir.



06- Sermaye Giderleri:

2012 yılında sermaye giderlerine 35.910.000 ₺ ödenek konulmuştur. Yılın ilk altı ayında sermaye giderlerine likit karşılığı ödenek kaydı yoluyla 11.600.000 ₺, gelir fazlası ödenek kaydı yoluyla ise 464.000 ₺ ödenek eklenerek bu tertibin toplam ödeneği 47.974.000 ₺'ye ulaşmıştır. Bu ödeneğin ilk altı aylık harcaması ise 15.744.518,20 ₺ olmuştur. Harcama oranı başlangıç ödeneğine göre % 43,8 toplam ödeneğe göre % 32,8 olarak gerçekleşmiştir. 2013 yılında sermaye giderleri için bütçeye 34.602.000 ₺ ödenek konulmuş olup likit karşılığı ödenek kaydı yoluyla 1.433.400 ₺ ödenek eklenerek toplam ödenek 36.035.400 ₺'ye ulaşmış ve harcaması 8.239.201,05 ₺ olmuştur. Harcama oranı başlangıç ödeneğine göre % 23,8 toplam ödeneğe göre % 22,8 olmuştur. 2012 ve 2013 yılının ilk altı aylık gerçekleştirmeleri aşağıdaki tabloda gösterilmiştir.



2012/2013 OCAK-HAZİRAN BÜTÇE GİDERLERİ UYGULAMA SONUÇLARI TABLOSU

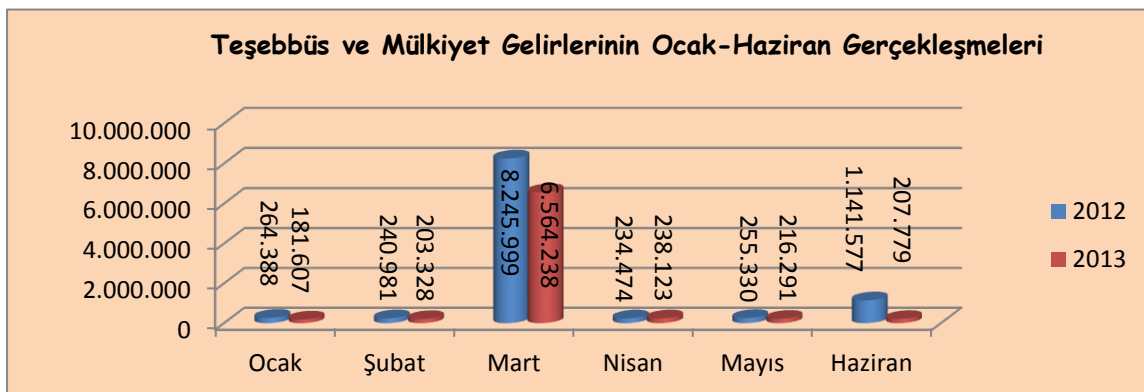
Bütçe Gider Tertibi	Ocak -Haziran Toplam Ödenek		Haziran Sonu Harcama		Harcama Oranı (%)	
	2012	2013	2012	2013	2012	2013
01- Personel Giderleri	85.311.479	103.592.134	45.790.374	57.062.786	54	55
02- Sos. Güv. Kur. Prim Gid.	13.771.000	16.744.000	7.863.272	8.863.477	57	53
03- Mal ve Hizmet Alım Gid.	21.646.215	26.166.640	7.137.612	8.882.576	33	34
05- Cari Transferler	2.403.000	3.564.800	307.530	2.005.452	13	56
06- Sermaye Giderleri	47.974.000	36.035.400	15.744.518	8.239.201	33	23
TOPLAM	171.105.694	186.102.974	76.843.306	85.053.492	45	46

2012/2013 Yılı Bütçe Giderlerinin İlk Altı Aylık Gerçekleşme Durumu

B. Bütçe Gelirleri

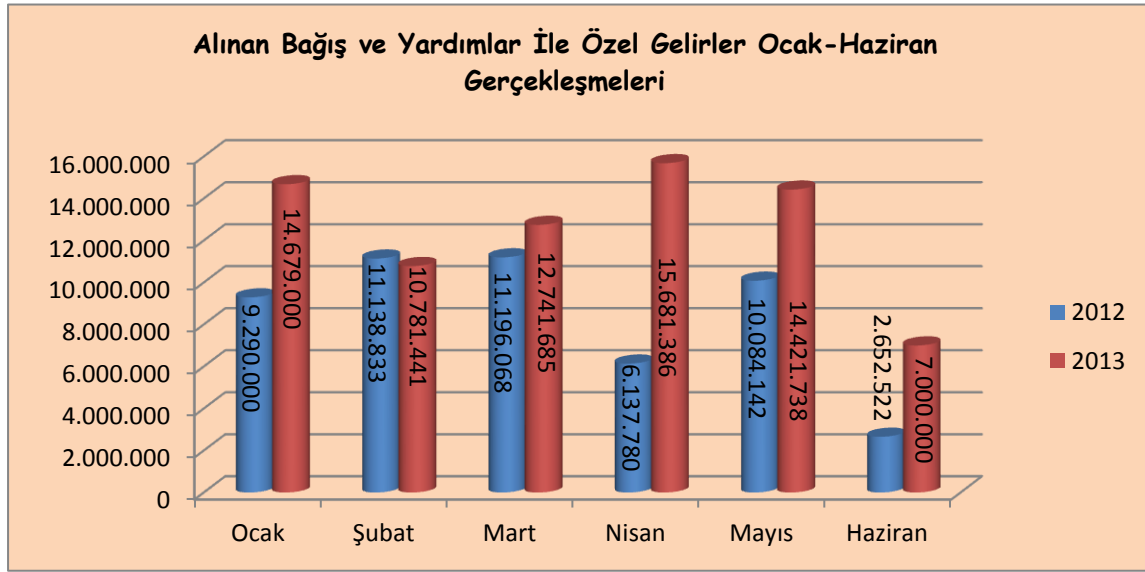
03- Teşebbüs ve Mülkiyet Geliri:

2012 yılında teşebbüs ve mülkiyet geliri için bütçede 13.853.000 ₺ gelir tahmin edilmiş, ilk altı aylık tahsilat 10.382.749 ₺ olmuştur. Tahsilatın bütçe tahminine oranı %75 olarak gerçekleşmiştir. 2013 yılında ise teşebbüs ve mülkiyet geliri için bütçede 13.893.000 ₺ gelir tahmin edilmiş, ilk altı aylık tahsilat 7.611.366 ₺ olmuştur. Tahsilatın bütçe tahminine oranı %55 olarak gerçekleşmiştir. 2012 ve 2013 yılının ilk altı aylık gelir gerçekleştirmeleri aşağıdaki tabloda gösterilmiştir.



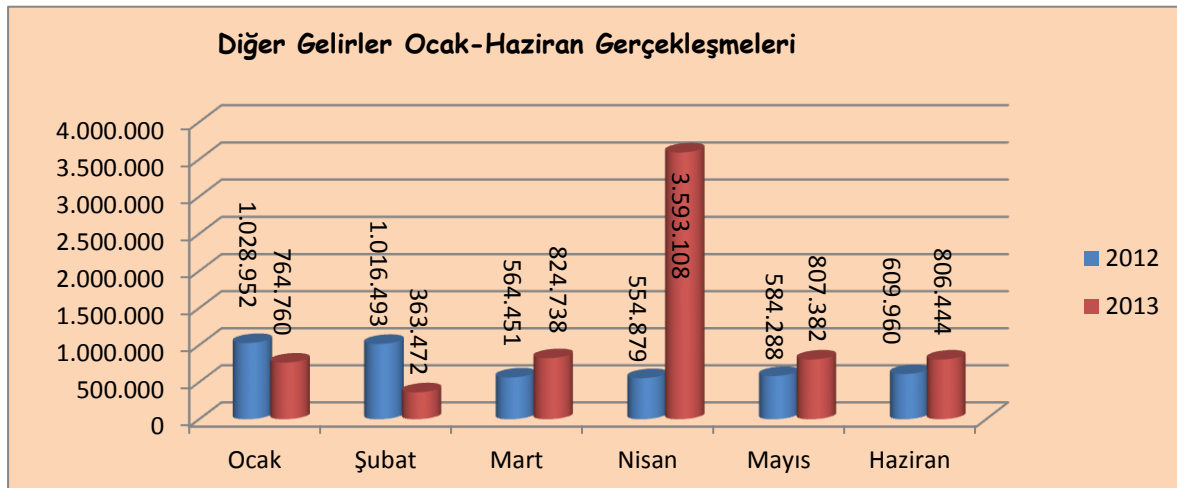
04- Alınan Bağış ve Yardımlar İle Özel Gelirler:

2012 yılında alınan bağış ve yardımlar ile özel gelirler için bütçede 138.050.000 ₺ gelir tahmin edilmiş, ilk altı aylık tahsilât 50.499.345 ₺ olmuştur. Tahsilâtın bütçe tahminine oranı %37 olarak gerçekleşmiştir. 2013 yılında ise alınan bağış ve yardımlar ile özel gelirler için bütçede 157.318.000 ₺ gelir tahmin edilmiş, ilk altı aylık tahsilât 75.305.250 ₺ olmuştur. Tahsilâtın bütçe tahminine oranı % 48 olarak gerçekleşmiştir. 2012 ve 2013 yılının ilk altı aylık gelir gerçekleştirmeleri aşağıdaki tabloda gösterilmiştir.



05- Diğer Gelirler:

2012 yılında diğer gelirler için bütçede 5.565.000 ₺ gelir tahmin edilmiş, ilk altı aylık tahsilât 4.359.023 ₺ olmuştur. Tahsilâtın bütçe tahminine oranı %78 olarak gerçekleşmiştir. 2013 yılında ise diğer gelirler için bütçede 10.986.000 ₺ gelir tahmin edilmiş, ilk altı aylık tahsilât 7.159.904 ₺ olmuştur. Tahsilâtın bütçe tahminine oranı % 65 olarak gerçekleşmiştir. 2012 ve 2013 yılının ilk altı aylık gelir gerçekleştirmeleri aşağıdaki tabloda gösterilmiştir.



2012/2013 OCAK-HAZİRAN BÜTÇE GELİRLERİ UYGULAMA SONUÇLARI TABLOSU

Bütçe Gelir Tertibi	Başlangıç Ödeneği		Haziran Sonu Tahsilat		Tahsilat Oranı (%)	
	2012	2013	2012	2013	2012	2013
03 - Teşebbüs ve Mülk. Gelirl.	13.853.000	13.893.000	10.382.749	7.611.366	75	55
04 - Alınan Bağış ve Yardımlar	138.050.000	157.318.000	50.499.345	75.305.250	37	48
05- Diğer Gelirler	5.565.000	10.986.000	4.359.023	7.159.904	78	65
TOPLAM	157.468.000	182.197.000	65.241.117	90.076.520	41	49

2012/2013 Yılı Bütçe Gelirlerinin İlk Altı Aylık Gerçekleşme Durumu

C. Finansman

Üniversitemiz 5018 Sayılı Kamu Mali Yönetimi ve Kontrol Kanunu hükümleri çerçevesinde giderlerini, yıl içinde elde ettiği öz gelirler ve hazineden aldığı yardımlar ile karşılamaktadır. Yılsonunda elde edilen öz gelirlerden, yılsonu itibariyle harcanamayan kısmı bir sonraki yılın giderlerinin finansmanında kullanılmak üzere devredilmektedir.

2012 yılının ilk altı ayında 65.241.117 ₺ gelir tahsil edilmiş bu gelirin 14.741.772 TL'si öz gelir geriye kalan 50.499.345 ₺ ise hazine yardımından oluşmaktadır. 2013 yılının ilk altı ayında ise 90.076.520 ₺ gelir tahsil edilmiş bu gelirin 14.771.270 ₺'si öz gelir geriye kalan 75.305.250 ₺ ise hazine yardımından oluşmaktadır.

II. OCAK-HAZİRAN 2013 DÖNEMİNDE YÜRÜTÜLEN FAALİYETLER

2012 yılında bütçeye 157.468.000 ₺ ödenek konulmuş ilk altı ayda 13.637.693,82 ₺ ödenek eklenmiş ve toplam ödenek 171.105.693,82 ₺ olmuştur. Haziran ayı sonu itibariyle bütçe giderleri 76.843.306,23 ₺'ye ulaşmış ve harcama oranı başlangıç ödeneğine göre %48,8 toplam ödeneğe göre %45 olarak gerçekleşmiştir. 2013 yılında bütçeye 182.197.000 ₺ ödenek konulmuş ilk altı ayda 3.905.973,76 ₺ ödenek eklenmiş ve toplam ödenek 186.102.973,76 ₺ olmuştur. Haziran ayı sonu itibariyle bütçe giderleri 85.053.491,50 ₺'ye ulaşmış ve harcama oranı başlangıç ödeneğine göre %46,7 toplam ödeneğe göre % 45,7 olarak gerçekleşmiştir. Yılın ilk altı aylık giderleri kıyaslandığında, 2013 yılı ilk altı aylık giderlerinin bir önceki yıl giderlerine göre % 10,68 'lik artış sağladığı görülmektedir.

Yatırım Faaliyetleri

Sıra No:	Proje Adı	Başlangıç Ödeneği	Toplam Ödenek	Haziran Harcama	Harcama Oranı (%)
1	Derslik ve Merkezi Birimler (GAP)	13.398.000	14.705.000	6.660.061	45
2	Kampüs Altyapısı (GAP)	3.500.000	3.500.000	958.636	27
3	Açık ve Kapalı Spor Tesisleri	2.000	2.000	0	0
4	Muhtelif İşler (GAP)	6.000.000	6.100.000	534.816	9
5	Etüt Proje ve Müşavirlik (GAP)	100.000	100.000	2.950	3
6	Rektörlük Bilimsel Araştırma Projeleri	5.600.000	5.600.000	0	0
7	Merkezi Araştırma Laboratuvarı	3.000.000	3.000.000	0	0
8	Hastane Makine Teçhizatı(GAP)	3.000.000	3.000.000	54.338	2
	Kamulaştırma	2.000	28.400	28.400	100
B Ü T Ç E T O P L A M I		34.602.000	36.035.400	8.239.201	23
	Hastane Büyük Onarımı (*)	2.000.000	2.000.000	140.000	7
GENEL TOPLAM		36.602.000	38.035.400	8.379.201	22

2013 Yılı Yatırım Projelerinin Ödenek ve İlk Altı Aylık Harcama Durumu

(*)Bu rakam Döner Sermaye Gelirlerinden karşılanacak olup bütçe toplamına dahil edilmemiştir.

Sıra No:	Sektör adı	Başlangıç Ödeneği	Toplam Ödenek	Haziran Harcama	Harcama Oranı (%)
1	Eğitim Sektörü	23.000.000	24.407.000	8.156.463	33
2	Diğer Kamu Hizmetleri (DKH)	8.600.000	8.600.000	0	0
3	Sağlık sektörü	3.000.000	3.000.000	54.338	2
	Kamulaştırma	2.000	28.400	28.400	100
TOPLAM		34.602.000	36.035.400	8.239.201	23
4	Sağlık Sektörü (*)	2.000.000	2.000.000	140.000	7
GENEL TOPLAM		36.602.000	38.035.400	8.379.201	22

2013 Yılı Yatırımlarının Sektörel Bazda İlk Altı Aylık Harcama Durumu

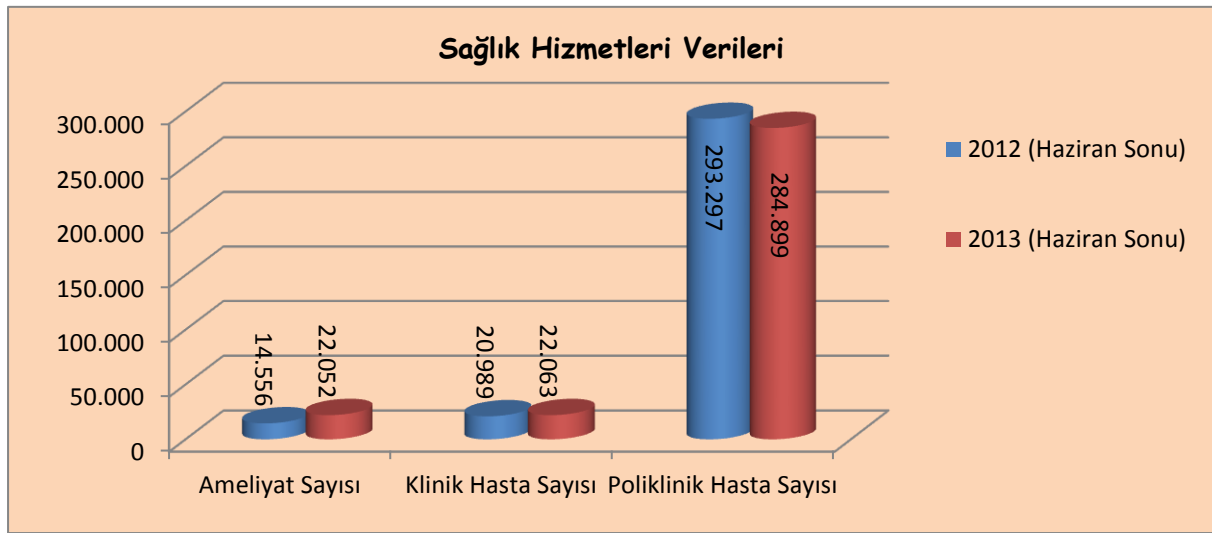
(*) Bu rakam Döner Sermaye Gelirlerinden karşılanacak olup bütçe toplamına dahil edilmemiştir.

Derslik ve Merkezi Birimler Projesi kapsamında; Kongre Kültür Merkezi, Tıp Fakültesi Morfoloji Binası ve Fizik Mühendisliği Ek Binası inşaatları tamamlanmıştır. İslâhiye İktisadi ve İdari Bilimler Fakültesi ve Nizip Eğitim Fakültesi bina inşaatları devam etmektedir. İslâhiye İktisadi ve İdari Bilimler Fakültesinin fiziki gerçekleşmesi % 92, Nizip Eğitim Fakültesinin fiziki gerçekleşmesi % 46 olarak gerçekleşmiştir. Ayrıca proje kapsamında; Gaziantep İktisadi ve İdari Bilimler Fakültesi, Hukuk Fakültesi, Mimarlık Fakültesi, Çarşı Projesi ve İslâhiye MYO inşaatlarına kısa sürede başlanacaktır.

Sağlık Hizmetleri:

Sağlık açısından bakıldığında; Üniversite hastanemiz özellikle çevre illerden ve komşu ülkeler Irak, Suriye ve Ürdün'den yoğun taleple karşılaşmakta olup, hakem hastane olarak bölgenin tek hastanesi konumundadır. 2000 yılında kampüs içinde yer alan bina hizmete alınmış ve geçen yıllar içinde fiziki kapasite sürekli gelişmiştir. İhtiyaçların şekil ve boyut değiştirmesi ile sürekli yenilenme devam etmektedir.

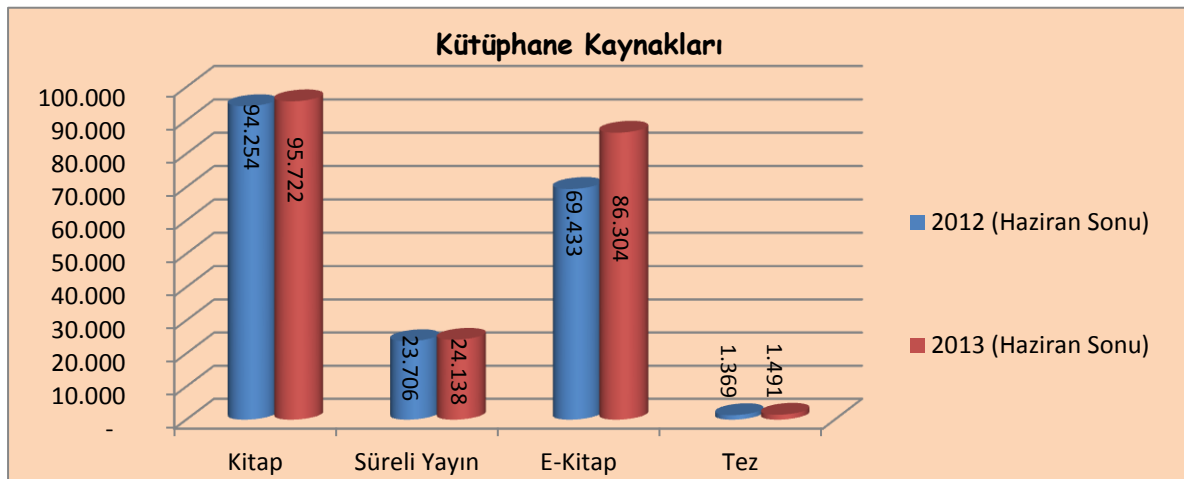
Üniversitemiz Hastanesi, tıp alanında Türkiye'nin en iyi araştırma ve uygulama hastanelerinden biridir. Şahinbey Araştırma ve Uygulama Hastanesi ile şehrimizin ve bölgemizin ve hatta komşu ülkelerin sağlık sorunlarına çözüm üretilmektedir. Hastanenin organ nakli konusunda nakil istatistikleri incelendiğinde dünya ölçeğinde bir konuma yerleşmiş olduğu görülecektir.



Kütüphane Hizmetleri:

Merkez kampüsünde bulunan kütüphane binamız 7.000 m² lik bir alana sahip olup, okuma amaçlı kullanılan salonlar ile birlikte koleksiyonların bulunduğu salonlarımız mevcuttur. Ayrıca, bir toplantı salonu ve bir adet Cep Sinema Salonu ile öğrencilerimize hizmet verilmektedir.

Kütüphanemizin 2012 ve 2013 Haziran ayı itibariyle kitap ve diğer eserler aşağıdaki tabloda gösterilmiştir.



III. TEMMUZ-ARALIK 2013 DÖNEMİNE İLİŞKİN BEKLENTİLER VE HEDEFLER

A. Bütçe Giderleri

01- Personel Giderleri:

2012 yılında bu personel giderleri için bütçeye 84.961.000 ₺ ödenek verilmiş, verilen bu ödenek yıl içinde personel giderlerine yetmediğinden yedek ödenek, likit karşılığı ve gelir fazlası karşılığı yapılan eklemelerle toplam ödenek 94.770.228,94 ₺ olmuştur. Yılsonu itibariyle bu ödeneğin 93.736.180,36 ₺ 'si harcanmış harcama oranı % 99 olarak gerçekleşmiştir. 2013 yılı için ise personel giderlerine 103.201.000 ₺ ödenek konulmuş yılsonu itibariyle harcamanın 109.500.000 ₺ olacağı tahmin edilmektedir. Aradaki farkın Maliye Bakanlığı personel giderlerini karşılama ödeneğinden sağlanması planlanmaktadır.

02- Sosyal Güvenlik Kurumlarına Devlet Primi Giderleri:

2012 yılında sosyal güvenlik kurumlarına devlet primi giderleri için bütçeye 13.771.000 ₺ ödenek verilmiş, verilen bu ödenek yıl içinde personelin prim giderlerine yetmediğinden eklemelerle toplam ödenek 15.181.268 ₺ olmuştur. Yılsonu itibariyle bu ödeneğin 14.922.910,81 ₺'si harcanmış harcama oranı % 98,2 olarak gerçekleşmiştir. 2013 yılı için ise sosyal güvenlik kurumlarına devlet primi giderlerine 16.711.000 ₺ ödenek konulmuş yılsonu itibariyle harcamanın 17.300.000 ₺ olacağı tahmin edilmektedir.

03- Mal ve Hizmet Alım Giderleri:

2012 yılında mal ve hizmet alım giderleri için bütçeye 20.423.000 ₺ ödenek verilmiş, ekleme ve düşmelerle toplam ödenek 27.418.687,44 ₺ olmuştur. Bu ödeneğin yılsonu itibariyle 23.041.580,01 ₺'si harcanmış harcama oranı % 84 olarak gerçekleşmiştir. 2013 yılı için ise mal ve hizmet alım giderlerine 25.036.000 ₺ ödenek konulmuş yılsonu itibariyle harcamanın 26.626.000 ₺ olacağı tahmin edilmektedir. Aradaki farkın yedek ödenek, likit karşılığı ve gelir fazlası karşılığı ödenek kaydı ile karşılanması planlanmaktadır.

05- Cari Transferler:

2012 yılında cari transferler için bütçeye 2.403.000 ₺ ödenek verilmiştir. Bu ödeneğin yılsonu itibariyle 1.701.621,51 ₺'si harcanmış harcama oranı % 71 olarak gerçekleşmiştir. 2013 yılı için ise cari transferlere 2.647.000 ₺ ödenek konulmuş, yılsonu itibariyle 2013 yılı kalan ek karşılık borçlarının tamamının ödenmesiyle harcamanın 4.674.000 ₺ olacağı tahmin edilmektedir.

06- Sermaye Giderleri:

2012 yılında sermaye giderleri için bütçeye 35.910.000₺ ödenek verilmiş, yıl içinde eklemelerle toplam ödenek 61.735.800 ₺ olmuştur. Bu ödeneğin yılsonu itibariyle 52.025.742,68 ₺'si harcanmış ve harcama oranı % 84,3 olarak gerçekleşmiştir. 2013 yılı için ise sermaye giderlerine 34.602.000 ₺ ödenek konulmuş yılsonu itibariyle likit karşılığı ödenek kaydı, gelir fazlası karşılığı ödenek kaydı ve Maliye ve Kalkınma Bakanlığından alınacak yedek ödeneklerle birlikte toplam ödeneğin 54.000.000 ₺, harcamanın ise 53.000.000 ₺ olması tahmin edilmektedir.

Sıra No:	Proje Adı	Başlangıç Ödeneği	Toplam Ödenek Tahmini	Yılsonu Harcama Tahmini	Tahmini Harcama Oranı (%)
1	Derslik ve Merkezi Birimler (GAP)	13.398.000	27.000.000	26.400.000	98
2	Kampüs Altyapısı (GAP)	3.500.000	3.500.000	3.500.000	100
3	Açık ve Kapalı Spor Tesisleri	2.000	1.000.000	1.000.000	100
4	Muhtelif İşler (GAP)	6.000.000	6.000.000	6.000.000	100
5	Etüt Proje ve Müşavirlik (GAP)	100.000	150.000	150.000	100
6	Rektörlük Bilimsel Araştırma Projeleri	5.600.000	7.850.000	7.450.000	95
7	Merkezi Araştırma Laboratuvarı	3.000.000	3.000.000	3.000.000	100
8	Hastane Makine Teçhizatı(GAP)	3.000.000	3.000.000	3.000.000	100
	Kamulaştırma	2.000	2.500.000	2.500.000	100
BÜTÇE TOPLAMI		34.602.000	54.000.000	53.000.000	98
	Hastane Büyük Onarımı (*)	2.000.000	2.000.000	2.000.000	100
GENEL TOPLAM		36.602.000	56.000.000	55.000.000	98

2013 Yılı Yatırımlarının Projelerinin Yıl Sonu Harcama Tahmini

(*)Bu rakam Döner Sermaye Gelirlerinden karşılanacak olup bütçe toplamına dahil edilmemiştir.

Sıra No:	Sektör adı	Başlangıç Ödeneği	Toplam Ödenek Tahmini	Yıl Sonu Harcama Tahmini	Tahmini Harcama Oranı (%)
1	Eğitim Sektörü	23.000.000	37.650.000	37.050.000	98
2	Diğer Kamu Hizmetleri (DKH)	8.600.000	10.850.000	10.450.000	96
3	Sağlık sektörü	3.000.000	3.000.000	3.000.000	100
	Kamulaştırma	2.000	2.500.000	2.500.000	100
BÜTÇE TOPLAMI		34.602.000	54.000.000	53.000.000	98
4	Sağlık Sektörü (*)	2.000.000	2.000.000	2.000.000	100
GENEL TOPLAM		36.602.000	56.000.000	55.000.000	98

2013 Yılı Yatırımlarının Sektörel Bazda Yıl Sonu Harcama Tahmini

(*)Bu rakam Döner Sermaye Gelirlerinden karşılanacak olup bütçe toplamına dâhil edilmemiştir.

Bütçe Gider Tertibi	Başlangıç Ödeneği		Yıl Sonu Harcama		Yıl Sonu Harcama Oranı (%)	
	2012	2013	2012	2013(*)	2012	2013(*)
01- Personel Giderleri	84.961.000	103.201.000	93.736.180,36	109.500.000	110	106
02- Sos. Güv. Kur. Prim Gid.	13.771.000	16.711.000	14.922.910,81	17.300.000	108	104
03- Mal ve Hizmet Alım Gid.	20.423.000	25.036.000	23.041.580,01	26.626.000	113	106
05- Cari Transferler	2.403.000	2.647.000	1.701.621,51	4.674.000	71	177
06- Sermaye Giderleri	35.910.000	34.602.000	52.025.742,68	53.000.000	145	153
TOPLAM	157.468.000	182.197.000	185.428.035,37	211.100.000	118	116

(*) Bu rakamlar tahmin edilmiştir.

2012/2013 Yılı Bütçe Giderlerinin Yıl Sonu İtibariyle Harcama Durumu

B. Bütçe Gelirleri

03- Teşebbüs ve Mülkiyet Geliri:

2012 yılında teşebbüs ve mülkiyet geliri için bütçenin (B) cetvelinde 13.853.000 ₺ gelir tahmin edilmiş, yılsonu itibariyle bu gelirin 22.446.978,05 ₺ 'si tahsil edilmiştir. Tahsilâtın bütçe tahminine oranı % 162 olarak gerçekleşmiştir. 2013 yılında ise teşebbüs ve mülkiyet geliri için bütçede 13.893.000 ₺ gelir tahmin edilmiş, yılsonu itibariyle 14.758.000 ₺ gelir gerçekleşmesi tahmin edilmektedir.

04- Alınan Bağış ve Yardımlar İle Özel Gelirler:

2012 yılında alınan bağış ve yardımlar ile özel gelirler için bütçenin (B) cetvelinde 138.050.000 ₺ gelir tahmin edilmiş, yılsonu itibariyle bu gelirin 145.199.467,47 ₺ 'si tahsil edilmiştir. Tahsilâtın bütçe tahminine oranı % 105 olarak gerçekleşmiştir. 2013 yılında ise alınan bağış ve yardımlar ile özel gelirler için bütçede 157.318.000 ₺ gelir tahmin edilmiş, yılsonu itibariyle 172.000.000 ₺ gelir gerçekleşmesi tahmin edilmektedir.

05- Diğer Gelirler:

2012 yılında diğer gelirler için bütçenin (B) cetvelinde 5.565.000 TL gelir tahmin edilmiş, yılsonu itibariyle bu gelirin 11.100.598,22 TL'si tahsil edilmiştir. Tahsilâtın bütçe tahminine oranı % 199 olarak gerçekleşmiştir. 2013 yılında ise diğer gelirler için bütçede 10.986.000 TL gelir tahmin edilmiş, yılsonu itibariyle 13.843.000 ₺ gelir gerçekleşmesi tahmin edilmektedir.

Bütçe Gelir Tertibi	Başlangıç Ödeneği		Yıl Sonu Tahsilat		Yıl Sonu Tahs. Oranı (%)	
	2012	2013	2012	2013 (*)	2012	2013*
03 -Teşebbüs ve Mülk. Gelirleri	13.853.000	13.893.000	22.446.978	14.758.000	162	106
04 -Alınan Bağış ve Yardımlar	138.050.000	157.318.000	145.199.467	172.000.000	105	109
05- Diğer Gelirler	5.565.000	10.986.000	11.100.598	13.843.000	199	126
TOPLAM	157.468.000	182.197.000	178.747.043	200.601.000	114	110

(*) Bu rakamlar tahmin edilmiştir

2012/2013 Yılı Bütçe Gelirlerinin Yıl Sonu İtibariyle Tahsilât Durumu

C.Finansman

Üniversitemizde 2013 yılsonunda toplam 200.601.000₺ gelir tahsil edilmesi planlanmaktadır. Tahsil edilmesi düşünülen bu gelirin 28.601.000 ₺ 'sinin öz gelir, 172.000.000 ₺ 'sinin ise hazine yardımından oluşması tahmin edilmektedir. 2013 yılsonunda gider toplamının 211.100.000 ₺ olması tahmin edilmektedir. Gelir ile gider arasındaki oluşabilecek olan farkın likit karşılığı ödenek kaydı yoluyla finanse edilmesi planlanmaktadır.

IV. TEMMUZ-ARALIK 2013 DÖNEMİNDE YÜRÜTÜLECEK FAALİYETLER

2013 yılının ikinci altı aylık döneminde yatırım projeleri kapsamında yapılması düşünülen inşaatlar aşağıda sıralanmıştır.

- ✚ 2013 yılı performans programımızda yer alan İktisadi ve İdari Bilimler Fakültesi Binası (İhale aşamasında)
- ✚ 2013 yılı performans programımızda yer alan Hukuk Fakültesi (Proje aşamasında)
- ✚ Mimarlık Fakültesi (Hibe ve ihale aşamasında)
- ✚ 2013 yılı performans programımızda yer alan Çarşı Projesi (İhale aşamasında)
- ✚ İslâhiye Meslek Yüksekokulu (İhale aşamasında)

Bütçe kanunu ile verilen ödeneklerin Üniversitemiz Harcama birimlerince bütçe uygulama tebliğleri ve Başbakanlıkça yayınlanan tasarruf genelgelerine uygun olarak kullanılmasına özen gösterilmektedir. Sorumlu birimlerce 2013 yılının ikinci altı aylık döneminde de tasarruf anlayışı gözetilerek, hizmet kalitesinin ve gelir performansının artırılması için çalışmalar sürdürülecektir. Üniversitemizin gelir ve giderlerinin gelişimi aşağıda tablolştırılmıştır.

BÜTÇE GİDERLERİNİN GELİŞİMİ

Bütçe Yılı: 2013

Kurum Kodu: 38.29 - GAZİANTEP ÜNİVERSİTESİ

AÇIKLAMALAR	2012 GERÇEKLEŞME TOPLAMI	2013 BAŞLANGIÇ ÖDENEĞİ	OCAK GERÇEKLEŞME		ŞUBAT GERÇEKLEŞME		MART GERÇEKLEŞME		NİSAN GERÇEKLEŞME		MAYIS GERÇEKLEŞME		HAZİRAN GERÇEKLEŞME		OCAK-HAZİRAN GERÇEKLEŞME TOPLAMI		ARTIŞ ORANI (%)	OCAK-HAZİRAN GERÇEK ORANI ** (%)		2013 YILSONU GERÇEKLEŞME TAHMİNİ
			2012	2013	2012	2013	2012	2013	2012	2013	2012	2013	2012	2013	2012	2013		2012	2013	
BÜTÇE GİDERLERİ TOPLAMI	185.428.035	182.197.000	7.290.216	9.415.476	12.453.477	15.697.915	13.183.918	12.696.818	13.629.387	16.134.824	14.026.549	15.044.340	16.259.761	16.064.124	76.843.306	85.053.492	10,68	41	47	211.100.000
01 - Personel Giderleri	93.736.180	103.201.000	5.929.323	7.813.667	6.302.203	11.802.260	9.409.482	8.955.828	7.293.229	9.596.828	6.962.892	9.392.610	9.893.246	9.501.594	45.790.374	57.062.786	24,62	49	55	109.500.000
MEMURLAR	90.121.716	98.922.000	5.791.029	7.452.863	6.043.681	11.218.530	9.100.112	8.417.062	6.972.012	9.022.024	6.650.389	8.840.573	9.542.551	8.954.429	44.099.775	53.905.480	22,24	49	54	102.989.000
SÖZLEŞMELİ PERSONEL	1.875.825	1.731.000	132.151	315.839	136.880	438.884	169.672	351.768	142.833	337.472	130.637	314.267	133.642	310.473	845.816	2.068.704	144,58	45	120	4.279.000
GEÇİCİ PERSONEL	1.628.906	2.175.000	3.393	19.771	119.015	117.309	135.703	160.500	175.723	210.887	179.182	211.261	195.466	210.055	808.481	929.783	15,00	50	43	1.908.000
DİĞER PERSONEL	109.733	373.000	2.750	25.193	2.626	27.537	3.995	26.498	2.661	26.445	2.684	26.509	21.587	26.637	36.302	158.819	337,49	33	43	324.000
02 - Sosyal Güvenlik Kurumlarına Devlet Primi Giderleri	14.922.911	16.711.000	1.128.133	1.349.189	1.172.001	1.978.021	1.768.701	1.422.989	1.181.599	1.376.626	1.164.917	1.362.228	1.447.920	1.374.425	7.863.272	8.863.477	12,72	53	53	17.300.000
MEMURLAR	14.224.787	15.947.000	1.107.410	1.288.444	1.141.361	1.889.596	1.722.953	1.349.308	1.129.008	1.292.710	1.113.328	1.279.417	1.400.554	1.291.747	7.614.615	8.391.223	10,20	54	53	16.341.000
SÖZLEŞMELİ PERSONEL	448.010	330.000	20.062	54.749	22.152	82.819	30.300	58.104	22.806	60.315	23.929	59.840	27.314	59.230	146.563	375.056	155,90	33	114	748.000
GEÇİCİ PERSONEL	247.896	425.000	662	5.221	8.489	4.767	15.447	14.769	29.785	22.795	27.659	22.163	20.052	22.636	102.094	92.351	-9,54	41	22	202.000
DİĞER PERSONEL	2.218	9.000	0	776	0	839	0	807	0	806	0	808	0	812	0	4.847	-	0	54	9.000
03 - Mal Ve Hizmet Alım Giderleri	23.041.580	25.036.000	199.421	213.366	1.216.436	1.124.245	1.106.227	1.624.120	1.313.311	2.338.345	1.486.823	1.855.118	1.815.394	1.727.383	7.137.612	8.882.576	24,45	31	35	26.626.000
TÜKETİME YÖNELİK MAL VE MALZEME ALIMLARI	12.232.388	12.684.000	182.311	198.174	654.788	381.872	428.657	658.296	514.257	1.389.510	638.036	655.408	768.021	818.903	3.186.070	4.102.163	28,75	26	32	13.920.900
YOLLUKLAR	1.339.914	1.000.000	12.281	9.798	25.807	50.233	85.808	136.160	112.614	100.179	142.329	204.900	74.832	66.564	453.671	567.832	25,16	34	57	1.137.200
GÖREV GİDERLERİ	77.330	80.000	1.500	1.236	2.928	1.137	866	9.141	28.976	17.959	24.870	2.499	572	19.063	59.712	51.034	-14,53	77	64	110.000
HİZMET ALIMLARI	7.652.715	9.864.000	1.030	3.604	504.734	630.226	530.025	753.521	558.982	694.447	561.723	891.863	720.900	720.951	2.877.394	3.694.613	28,40	38	37	9.831.400
TEMSİL VE TANITMA GİDERLERİ	46.986	40.000	0	0	0	11.955	0	350	6.500	0	7.560	8.000	9.277	0	23.336	20.305	-12,99	50	51	40.000
MENKUL MAL,GAYRİMADDİ HAK ALIM, BAKIM VE ONARIM GİDERLERİ	1.273.929	1.058.000	703	555	16.236	23.253	30.311	58.661	46.514	120.544	95.172	73.793	168.310	85.776	357.246	362.581	1,49	28	34	1.032.500
GAYRİMENKUL MAL BAKIM VE ONARIM GİDERLERİ	400.699	310.000	1.596	0	11.942	25.570	30.560	7.991	28.747	11.545	17.133	18.473	73.240	12.395	163.218	75.973	-53,45	41	25	534.000

TEDAVİ VE CENAZE GİDERLERİ	17.619	0	0	0	0	0	0	0	16.723	4.161	0	182	241	3.731	16.964	8.075	-52,40	96	-	20.000
05 - Cari Transferler	1.701.621	2.647.000	33.339	39.254	5.642	0	155.989	0	85.821	256.040	0	0	26.740	1.710.158	307.530	2.005.452	552,12	18	76	4.674.000
GÖREV ZARARLARI	1.695.979	1.790.000	33.339	33.339	0	0	155.989	0	85.821	256.040	0	0	26.740	1.710.158	301.888	1.999.537	562,34	18	112	3.818.000
KAR AMACI GÜTMİYEN KURULUŞLARA YAPILAN TRANSFERLER	0	850.000	0	0	0	0	0	0	0	0	0	0	0	0	0	0	0	-	0	850.000
YURTDIŞINA YAPILAN TRANSFERLER	5.642	7.000	0	5.915	5.642	0	0	0	0	0	0	0	0	0	5.642	5.915	4,84	100	85	6.000
06 - Sermaye Giderleri	52.025.743	34.602.000	0	0	3.757.195	793.389	743.519	693.881	3.755.427	2.566.984	4.411.917	2.434.384	3.076.461	1.750.563	15.744.518	8.239.201	-47,67	30	24	53.000.000
MAMUL MAL ALIMLARI	16.332.117	12.460.000	0	0	0	39.564	113.042	95.607	133.207	169.280	228.877	276.076	91.448	264.864	566.574	845.391	49,21	3	7	17.260.000
MENKUL SERMAYE ÜRETİM GİDERLERİ	1.000.000	900.000	0	0	0	0	0	0	0	0	0	0	0	0	0	0	0	0	0	1.200.000
GAYRİ MADDİ HAK ALIMLARI	99.384	100.000	0	0	0	0	0	0	0	1.357	0	0	0	0	0	1.357	-	0	1	100.000
GAYRİMENKUL ALIMLARI VE KAMULAŞTIRMASI	0	2.000	0	0	0	0	0	0	0	0	0	28.400	0	0	0	28.400	-	-	1.420	2.500.000
GAYRİMENKUL SERMAYE ÜRETİM GİDERLERİ	31.115.242	16.400.000	0	0	3.747.543	753.825	630.477	598.274	3.571.680	2.396.347	3.575.442	2.129.908	2.935.157	1.485.699	14.460.299	7.364.053	-49,07	46	45	27.050.000
GAYRİMENKUL BÜYÜK ONARIM GİDERLERİ	3.349.000	4.500.000	0	0	9.652	0	0	0	50.540	0	607.597	0	49.855	0	717.645	0	-100,00	21	0	4.500.000
Diğer Sermaye Giderleri	130.000	240.000	0	0	0	0	0	0	0	0	0	0	0	0	0	0	0	0	0	390.000

BÜTÇE GELİRLERİNİN GELİŞİMİ

Bütçe Yılı: 2013

Kurum Kodu: 38.29 - GAZİANTEP ÜNİVERSİTESİ

AÇIKLAMALAR	2012 GERÇEKLEŞME TOPLAMI	2013 BAŞLANGIÇ ÖDENEĞİ	OCAK GERÇEKLEŞME		ŞUBAT GERÇEKLEŞME		MART GERÇEKLEŞME		NİSAN GERÇEKLEŞME		MAYIS GERÇEKLEŞME		HAZİRAN GERÇEKLEŞME		OCAK-HAZİRAN GERÇEKLEŞME TOPLAMI		ARTIŞ ORANI (%)	OCAK-HAZİRAN GERÇEK. ORANI (%)		2013 YILSONU GERÇEKLEŞME TAHMİNİ
			2012	2013	2012	2013	2012	2013	2012	2013	2012	2013	2012	2013	2012	2013		2012	2013	
BÜTÇE GELİRLERİ TOPLAMI	163.258.938	182.197.000	10.582.710	15.625.367	12.399.136	11.348.241	20.019.450	20.130.661	6.951.534	19.512.616	10.938.094	15.445.411	4.406.387	8.014.223	65.241.117	90.076.519	38	41	49	200.601.000
03. Teşebbüs ve Mülkiyet Gelirleri	21.560.877	13.893.000	264.388	181.607	240.981	203.328	8.245.999	6.564.238	234.474	238.123	255.330	216.291	1.141.577	207.779	10.382.749	7.611.366	-26,7	75	55	14.758.000
03.1 Mal ve Hizmet Satış Gelirleri	19.909.712	12.893.000	55.095	55.549	80.269	72.758	8.072.691	6.413.245	106.548	97.815	94.423	84.619	993.601	58.575	9.402.627	6.782.561	-27,9	73	53	13.170.000
03.6 Kira Gelirleri	1.640.059	1.000.000	209.293	126.058	159.763	130.570	170.259	148.358	127.670	139.705	156.672	131.420	147.976	149.060	971.633	825.171	-15,1	102	83	1.580.000
03.9 Diğer Teşebbüs ve Mülkiyet Gelirleri	11.106	0	0	0	949	0	3.049	2.635	256	603	4.235	252	0	144	8.489	3.634	-57,2	76	-	8.000
04. Alınan Bağış ve Yardımlar ile Özel Gelirler	133.426.950	157.318.000	9.290.000	14.679.000	11.138.833	10.781.441	11.196.068	12.741.685	6.137.780	15.681.386	10.084.142	14.421.738	2.652.522	7.000.000	50.499.345	75.305.250	49,1	37	48	172.000.000
04.2 Merkezi Yönetim Bütçesine Dahil İdarelerden Alınan Bağış ve Yardımlar	133.045.804	157.318.000	9.290.000	14.679.000	11.045.000	10.660.000	11.175.000	12.741.685	6.137.780	15.643.946	10.050.000	14.319.354	2.632.000	7.000.000	50.329.780	75.043.985	49,1	36	48	171.660.000
04.4 Kurumlardan ve Kişilerden Alınan Yardım ve Bağışlar	381.146	0	0	0	93.833	121.441	21.068	0	0	37.440	34.142	102.384	20.522	0	169.565	261.265	54,1	44	-	340.000
05. Diğer Gelirler	8.271.111	10.986.000	1.028.952	764.760	1.016.493	363.472	564.451	824.738	554.879	3.593.108	584.288	807.382	609.960	806.444	4.359.023	7.159.904	64,3	78	65	13.843.000
05.1 Faiz Gelirleri	24.992	19.000	863	425	555	662	22.220	921	1.762	11.583	1.193	480	1.110	21.451	27.703	35.522	28,2	308	187	40.000
05.2 Kişi ve Kurumlardan Alınan Paylar	8.022.638	5.503.000	1.017.712	755.337	954.466	344.770	527.071	744.755	547.189	1.049.020	578.617	776.300	587.566	771.702	4.212.621	4.441.884	5,4	77	81	8.325.000
05.3 Para Cezaları	3.908	1.000	0	0	0	0	1.000	10.285	1.250	0	200	0	12.200	0	14.650	10.285	-29,8	1.465	10	15.000
05.9 Diğer Çeşitli Gelirler	219.573	5.463.000	10.377	8.998	61.472	18.040	14.160	68.777	4.678	2.532.505	4.278	30.602	9.084	13.291	104.049	2.672.213	2.468,2	189	49	5.463.000