



GAZİANTEP ÜNİVERSİTESİ

**2011 YILI KURUMSAL MALİ DURUM VE
BEKLENTİLER RAPORU**

Strateji Geliştirme Daire Başkanlığı

Temmuz 2011

İÇİNDEKİLER

I. OCAK-HAZİRAN 2011 DÖNEMİ BÜTÇE UYGULAMA SONUÇLARI	3
A. Bütçe Giderleri	4
01- Personel Giderleri:	4
02- Sosyal Güvenlik Kurumlarına Devlet Primi Giderleri:	4
03- Mal ve Hizmet Alım Giderleri:	5
05-Cari Transferler:	5
06- Sermaye Giderleri:	6
B. Bütçe Gelirleri	7
03- Teşebbüs ve Mülkiyet Geliri:	7
04- Alınan Bağış ve Yardımlar İle Özel Gelirler:	8
05- Diğer Gelirler:	8
C. Finansman	9
II. OCAK-HAZİRAN 2011 DÖNEMİNDE YÜRÜTÜLEN FAALİYETLER	9
Proje Faaliyetleri:	9
Öğrencilere Yönelik Hizmetler:	10
Kütüphane Hizmetleri:	11
III. TEMMUZ-ARALIK 2011 DÖNEMİNE İLİŞKİN BEKLENTİLER VE HEDEFLER	12
A. Bütçe Giderleri	12
01- Personel Giderleri:	12
02- Sosyal Güvenlik Kurumlarına Devlet Primi Giderleri:	12
03- Mal ve Hizmet Alım Giderleri:	12
05- Cari Transferler:	12
06- Sermaye Giderleri:	13
B. Bütçe Gelirleri	14
03- Teşebbüs ve Mülkiyet Geliri:	14
04- Alınan Bağış ve Yardımlar İle Özel Gelirler:	14
05- Diğer Gelirler:	14
IV. TEMMUZ-ARALIK 2011 DÖNEMİNDE YÜRÜTÜLECEK FAALİYETLER	14

GAZİANTEP ÜNİVERSİTESİ

2011 YILI KURUMSAL MALİ DURUM VE BEKLENTİLER RAPORU

5018 sayılı Kamu Mali Yönetimi ve Kontrol Kanununun 30 uncu maddesinde, genel yönetim kapsamındaki idarelerin, ilk altı aylık bütçe uygulama sonuçları, ikinci altı aya ilişkin beklentiler ve hedefler ile faaliyetlerini Temmuz ayı içinde kamuoyuna açıklayacakları hükme bağlanmıştır.

Söz konusu düzenleme ile kamu hizmetlerinin yürütülmesinde ve bütçe uygulamalarında saydamlığın ve hesap verilebilirliğin artırılması ve kamuoyunun kamu idareleri üzerindeki genel denetim ve gözetim fonksiyonunun gereği şekilde gerçekleştirilmesinin sağlanması amaçlanmıştır.

Bu amaç doğrultusunda, Üniversitemizin 2011 yılının ilk altı aylık dönemine ilişkin bütçe uygulamaları ile ikinci altı aya ilişkin beklentiler, hedefler ve faaliyetlerin yer aldığı "Gaziantep Üniversitesi 2011 Yılı Kurumsal Mali Durum ve Beklentiler Raporu" Strateji Geliştirme Daire Başkanlığınca hazırlanarak, kamuoyunun bilgisine sunulmuştur.

I. OCAK-HAZİRAN 2011 DÖNEMİ BÜTÇE UYGULAMA SONUÇLARI

Bilindiği üzere; 6091 sayılı 2011 Yılı Merkezi Yönetim Bütçe Kanunu 26.12.2011 tarihinde Türkiye Büyük Millet Meclisinde kabul edilerek 31 Aralık 2011 tarih ve 27802 (Mükerrer) sayılı Resmi Gazetede yayınlanarak 01.01.2011 tarihinden itibaren yürürlüğe girmiş bulunmaktadır.

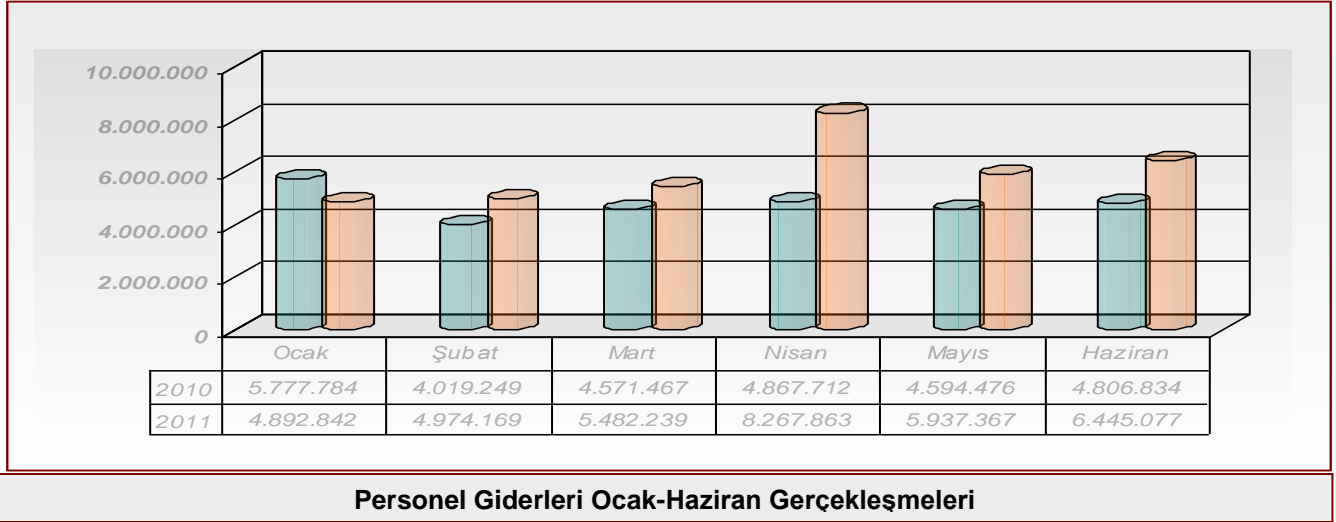
Söz konusu kanunla Üniversitemize, Personel Giderleri için 63.874.000 TL, Sosyal Güvenlik Kurumlarına Devlet Piri Giderleri için 11.392.000 TL, Mal ve Hizmet Alımları Giderleri için 17.260.000 TL, Cari Transferler için 5.553.000 TL, ve Sermaye Giderleri için 34.648.000 TL. olmak üzere toplam 132.727.000 TL. ödenek verilmiştir.

Bütçe kanunu ile verilen bu ödeneğin 115.567.000 TL'si hazine yardımı, geriye kalan 17.160.000 TL. ise (Öğrenci Sosyal Hizmet Geliri 7.064.000 TL İkinci Öğretim Geliri 3.100.000 TL, Yaz Okulu Geliri 834.000 TL. Kira Gelirleri 900.000 TL ve Araştırma Projeleri Gelirleri 4.884.000 TL, Tezsiz Yüksek Lisans 378.000 TL.) öz gelirlere oluşmaktadır.

A. Bütçe Giderleri

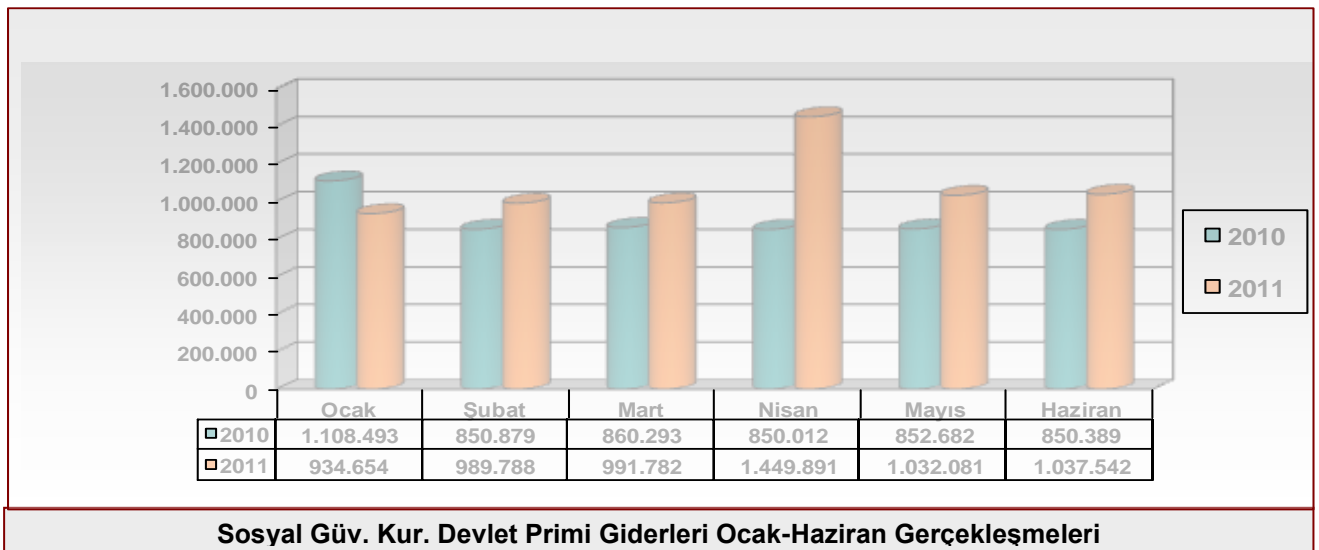
01- Personel Giderleri:

2010 yılında Personel giderleri için bütçeye konulan toplam 52.140.000 TL. ödenekten yılın ilk altı ayında 28.637.522 TL. harcama yapılmış ve harcama oranı % 54,9 olarak gerçekleşmiştir. 2011 yılında ise personel giderleri için bütçeye konulan toplam 63.874.000 TL'lik ödeneğin ilk altı aylık harcaması ise 35.999.557 TL. olmuştur. Harcama oranı % 56.36 olarak gerçekleşmiştir. 2010 ve 2011 yılının ilk altı aylık gerçekleştirmeleri aşağıdaki tabloda gösterilmiştir.



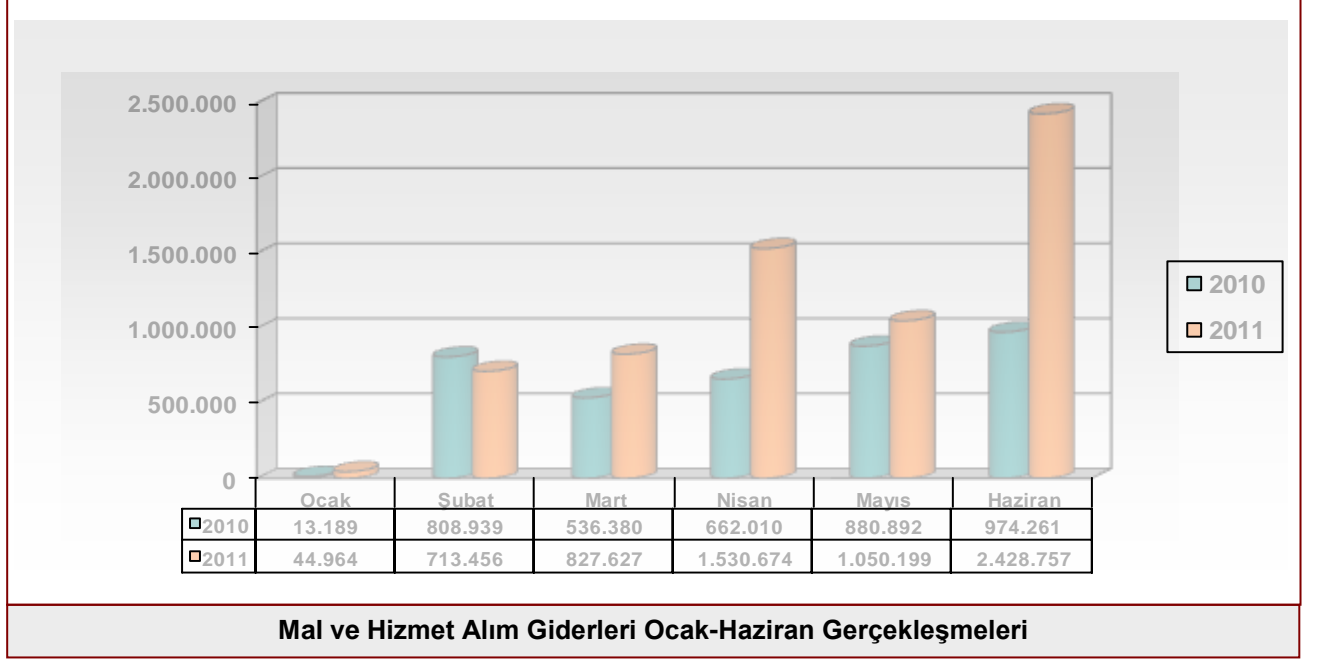
02- Sosyal Güvenlik Kurumlarına Devlet Primi Giderleri:

2010 yılında Sosyal Güvenlik Kurumlarına Devlet Primi giderleri için bütçeye konulan toplam 10.171.000 TL. ödenekten yılın ilk altı ayında 5.372.748 TL. harcama yapılmış ve harcama oranı % 52.82 olarak gerçekleşmiştir. 2011 yılında ise bu kalem için bütçeye konulan toplam 11.392.000 TL'lik ödeneğin ilk altı aylık harcaması ise 6.435.738 TL. olmuştur. Harcama oranı % 56.49 olarak gerçekleşmiştir. 2010 ve 2011 yılının ilk altı aylık gerçekleştirmeleri aşağıdaki tabloda gösterilmiştir.



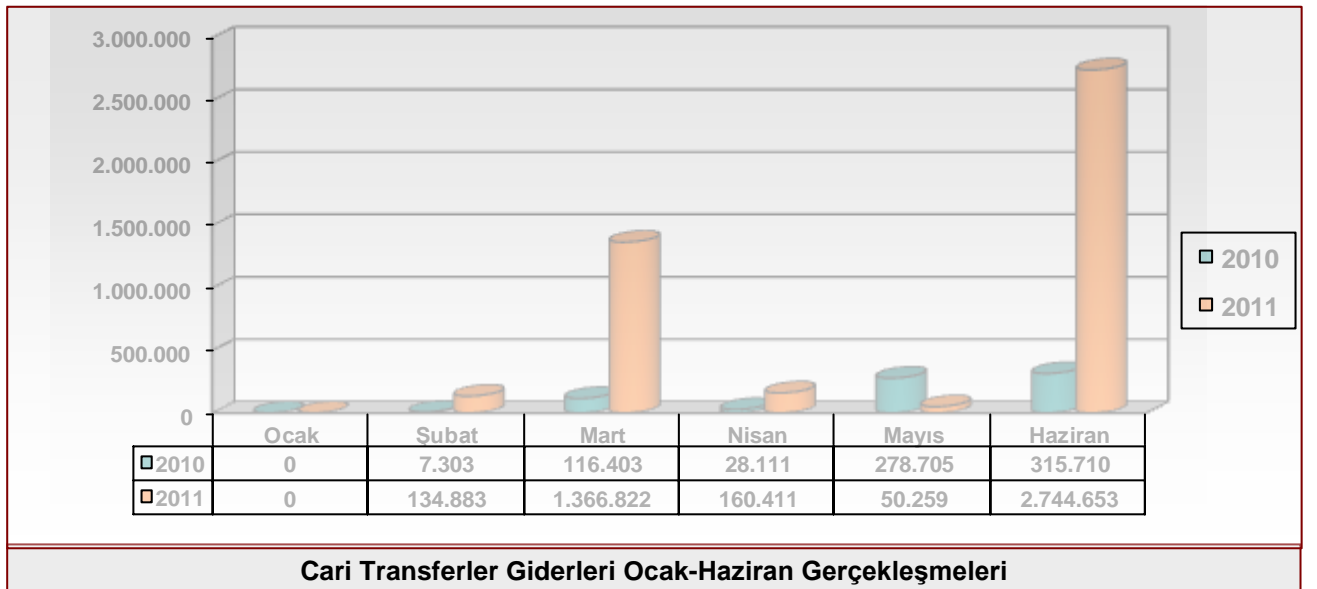
03- Mal ve Hizmet Alım Giderleri:

2010 yılında Mal ve Hizmet Alım giderler için bütçeye konulan toplam 13.368.000 TL'lik ödenekten yılın ilk altı ayında 3.875.670 TL. harcama yapılmış ve harcama oranı % 28,9 olarak gerçekleşmiştir. 2011 yılında ise bu kalem için bütçeye konulan toplam 17.260.000 TL'lik ödeneğin ilk altı aylık harcaması ise 6.595.678 TL. olmuştur. Harcama oranı % 38 olarak gerçekleşmiştir. 2010 ve 2011 yılının ilk altı aylık gerçekleştirmeleri aşağıdaki tabloda gösterilmiştir.



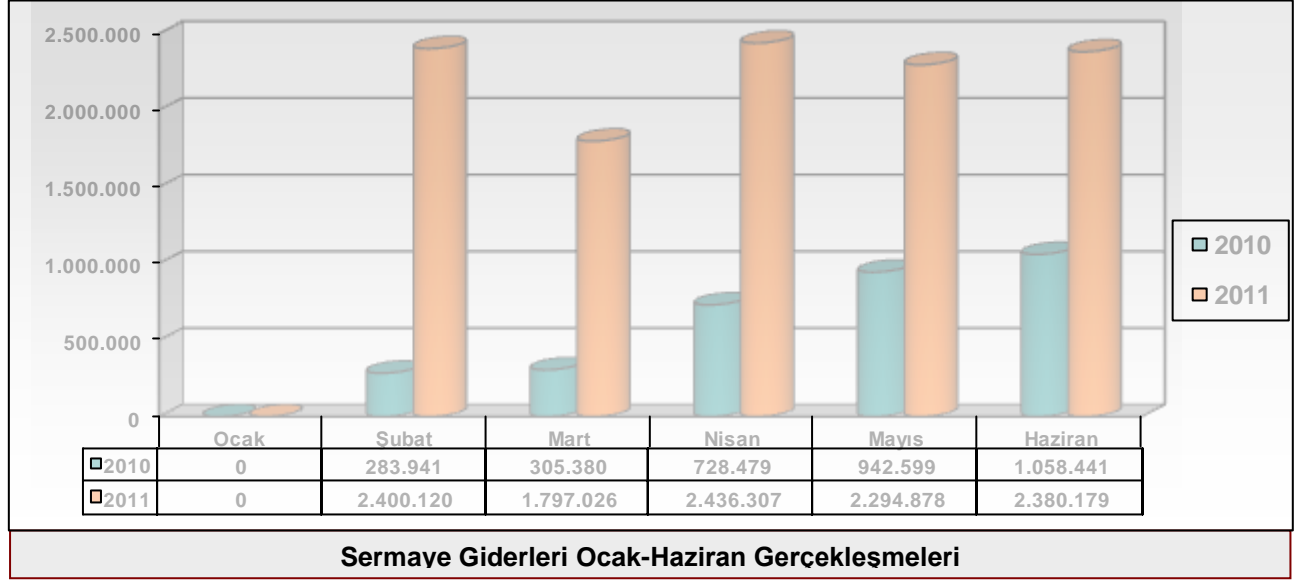
05-Cari Transferler:

2010 yılında Cari Transferler için bütçeye konulan toplam 1.989.000 TL'lik ödenekten yılın ilk altı ayında 746.231 TL. harcama yapılmış ve harcama oranı % 37,5 olarak gerçekleşmiştir. 2011 yılında ise bu kalem için bütçeye konulan toplam 5.553.000 TL'lik ödeneğin ilk altı aylık harcaması ise 4.457.028 TL. olmuştur. Harcama oranı % 80 olarak gerçekleşmiştir. 2010 ve 2011 yılının ilk altı aylık gerçekleştirmeleri aşağıdaki tabloda gösterilmiştir.



06- Sermaye Giderleri:

2010 yılında Sermaye giderleri için bütçeye konulan toplam 25.000.000 TL'lik ödenekten yılın ilk altı ayında 3.318.840 TL harcama yapılmış ve harcama oranı % 13 olarak gerçekleşmiştir. 2011 yılında ise bu kaleme 34.648.000 TL. ödenek konulmuş, yıl içinde likit karşılığı ödenek kaydı yoluyla 2.700.000 TL. ödenek eklenerek toplam ödenek 37.348.000 TL.'ye ulaşmıştır. Bu ödeneğin ilk altı aylık harcaması ise 11.308.510 TL olmuştur. Harcama oranı % 32,6 olarak gerçekleşmiştir. 2010 ve 2011 yılının ilk altı aylık gerçekleştirmeleri aşağıdaki tabloda gösterilmiştir.



Sıra No:	Proje Adı	Başlangıç Ödeneği	Haziran Harcama	Harcama Oranı (%)
1	Muhtelif İşler (Mak. Teçh. Bilg.B.Onr. Kitap Al.)	4.000.000	551.400	14
2	Etüt Proje ve Müşavirlik	100.000	75.200	75
3	Merkezi Derslik ve İdare Binaları	13.898.000	6.994.239	50
4	Kampus Altyapısı	1.000.000	728.611	73
5	Cenani Evi Restorasyonu	700.000	0	0
6	Açık Kapalı Spor Tesisleri	3.998.000	2.839.835	71
7	Rektörlük Bilimsel Araştırma Projeleri	4.700.000	0	0
8	Gıda Ürünleri Araşt.Gel. Merkezi	250.000	0	0
9	Merkezi Araştırma Laboratuvarı	1.000.000	0	0
10	Muhtelif İşler (Hastane Makine Teçhizat)	2.500.000	0	0
11	Hastane Transplantasyon İnşaatı	2.500.000	0	0
	Kamulaştırma	2.000	119.225	5.961
BÜTÇE TOPLAMI		34.648.000	11.308.510	33
	Hastane Büyük Onarımı	(*) 2.000.000	405.000	20
GENEL TOPLAM		36.648.000	11.713.510	32

Tablo1: 2011 Yılı Yatırım Projelerinin Ödenek Ve İlk Altı Aylık Harcama Durumu

(*) Bu rakam Döner Sermaye Gelirlerinden karşılanacak olup bütçe toplamına dahil edilmemiştir.

Sıra No:	Sektör adı	Başlangıç Ödeneği	Haziran Harcama	Harcama Oranı (%)
1	Eğitim Sektörü	23.698.000	11.308.510	48
2	Diğer Kamu Hizmetleri (DKH)	5.950.000	0	0
3	Sağlık sektörü	5.000.000	0	0
TOPLAM		34.646.000	11.308.510	33
4	Sağlık Sektörü	(*) 2.000.000	405.000	20
GENEL TOPLAM		36.648.000	11.713.510	32

Tablo2: 2011 Yılı Yatırımlarının Sektörel Bazda İlk Altı Aylık Harcama Durumu

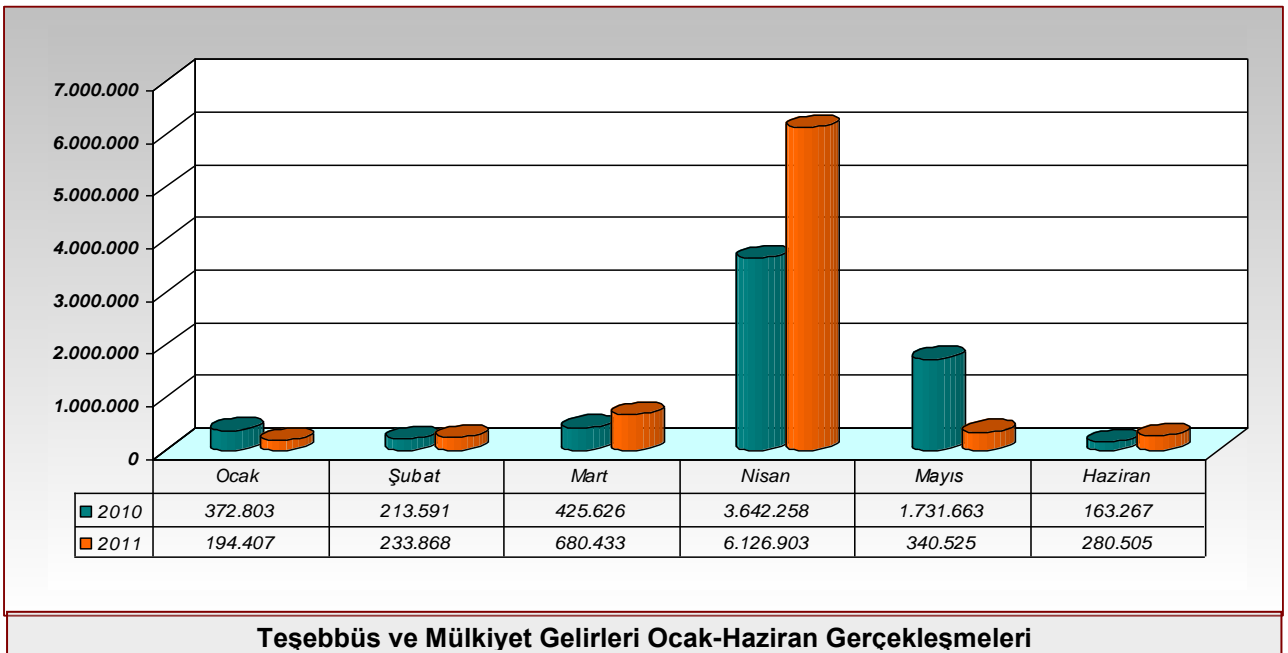
(*) Bu rakam Döner Sermaye Gelirlerinden karşılanacak olup bütçe toplamına dahil edilmemiştir.

2011 yılı yatırım ödenekleri ile ihalesi yapılan Diş Hekimliği Fakültesi Binası, Kongre ve Kültür Merkezi, Yapı İşleri Atölyeleri, Naci Topçuoğlu M.Y.O. Kapalı Spor Kompleksi, Araban M.Y.O. ve Oğuzeli M.Y.O. inşaatları ihaleleri yapılmış ve inşaatlara başlanmıştır. Yıl sonuna kadar Diş Hekimliği Fakültesi Binası, Merkezi Derslik ve İdare Binaları Projesi kapsamında devam eden Diş Hekimliği Fakültesi Binası, Yapı İşleri Atölyeleri, Naci Topçuoğlu M.Y.O. , Kongre Kültür Merkezi ve Araban M.Y.O. inşaatları 2011/2012 Eğitim Öğretim dönemi başına kadar tamamlanarak hizmete açılması planlanmaktadır.

B. Bütçe Gelirleri

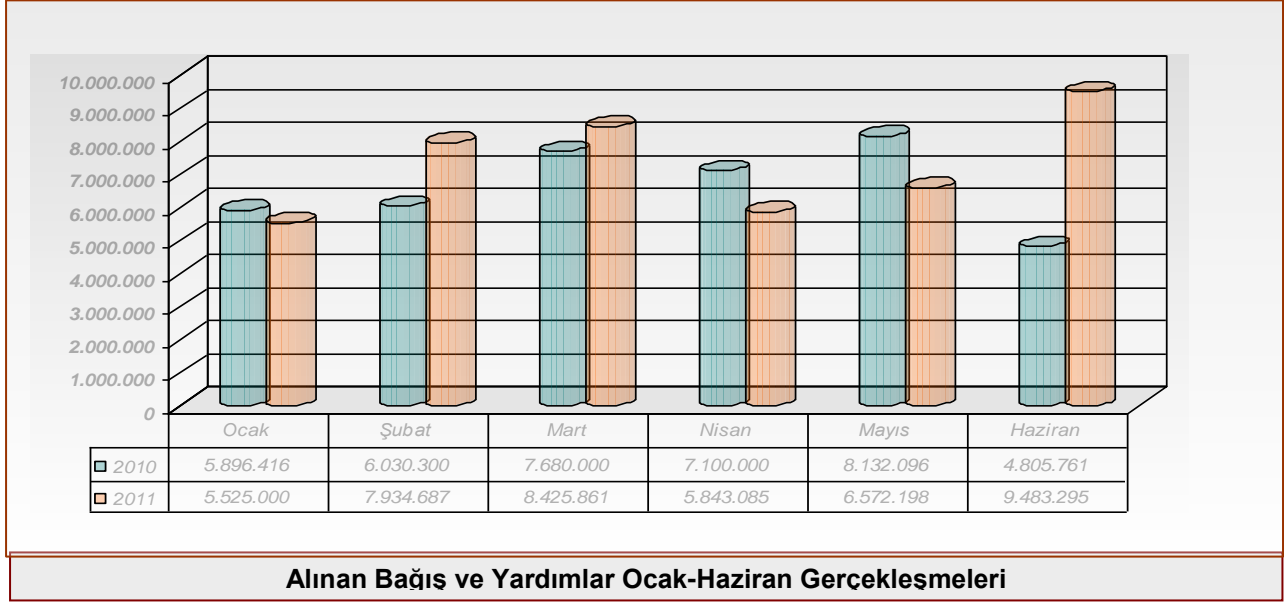
03- Teşebbüs ve Mülkiyet Geliri:

2010 yılında bu gelir kalemi için bütçenin (B) cetvelinde 11.806.000 TL. gelir tahmin edilmiş, yılın ilk altı ayında bu gelirin 6.549.208 TL'si tahsil edilmiştir. Tahsilatın bütçe tahminine oranı % 55,4 olarak gerçekleşmiştir. 2011 yılında ise bu gelir kalemi için bütçede 11.924.000 TL. gelir tahmin edilmiş, ilk altı aylık tahsilat ise 7.856.640 TL. olmuştur. Tahsilatın bütçe tahminine oranı %65,8 olarak gerçekleşmiştir. 2010 ve 2011 yılının ilk altı aylık gelir gerçekleştirmeleri aşağıdaki tabloda gösterilmiştir.



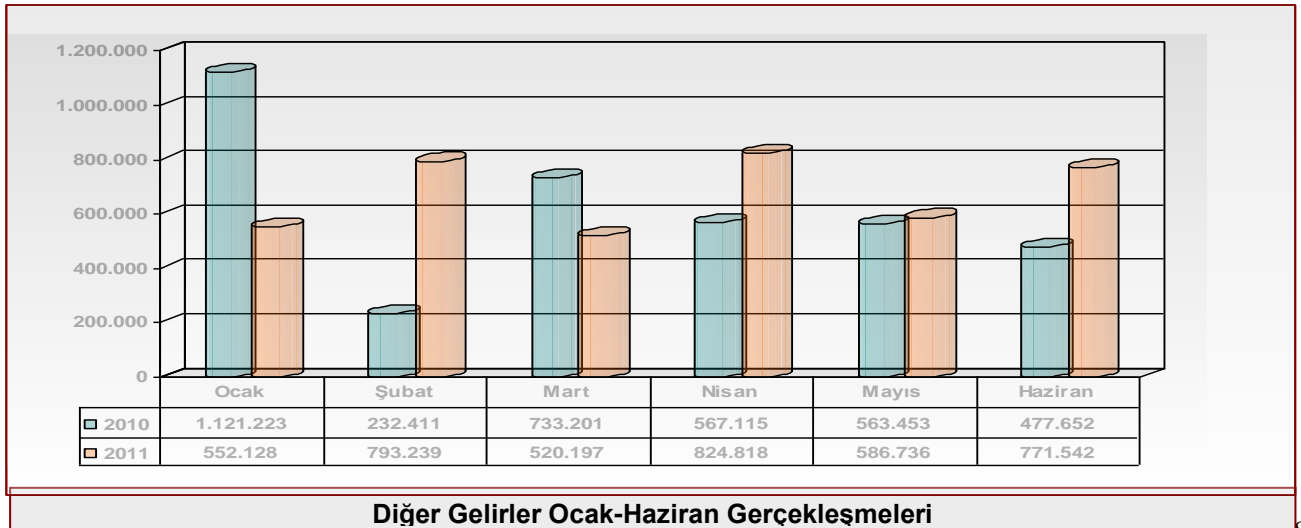
04- Alınan Bağış ve Yardımlar İle Özel Gelirler:

2010 yılında bu gelir kalemi için bütçenin (B) cetvelinde 85.305.200 TL. gelir tahmin edilmiş, yılın ilk altı ayında bu gelirin 39.644.273 TL'si tahsil edilmiştir. Tahsilâtın bütçe tahminine oranı % 46,4 olarak gerçekleşmiştir. 2011 yılında ise bu gelir kalemi için bütçede 115.567.000 TL. gelir tahmin edilmiş, ilk altı aylık tahsilat ise 43.784.126 TL. olmuştur. Tahsilâtın bütçe tahminine oranı % 37,8 olarak gerçekleşmiştir. 2010 ve 2011 yılının ilk altı aylık gelir gerçekleştirmeleri aşağıdaki tabloda gösterilmiştir.



05- Diğer Gelirler:

2010 yılında bu gelir kalemi için bütçenin (B) cetvelinde 5.056.800 TL gelir tahmin edilmiş, yılın ilk altı ayında bu gelirin 3.695.054 TL'si tahsil edilmiştir. Tahsilâtın bütçe tahminine oranı % 73,07 olarak gerçekleşmiştir. 2011 yılında ise bu gelir kalemi için bütçede 4.936.000 TL gelir tahmin edilmiş, ilk altı aylık tahsilât ise 4.048.660 TL olmuştur. Tahsilâtın bütçe tahminine oranı % 82 olarak gerçekleşmiştir. 2010 ve 2011 yılının ilk altı aylık gelir gerçekleştirmeleri aşağıdaki tabloda gösterilmiştir.



C. Finansman

Üniversitemiz 5018 Sayılı Kamu Mali Yönetimi ve Kontrol Kanunu hükümleri çerçevesinde giderlerini, yıl içinde elde ettiği öz gelirler ve hazineden aldığı yardımlar ile karşılamaktadır. Yılsonunda elde edilen öz gelirlerden harcanamayan kısım bir sonraki yılın giderlerine finansman olmak üzere devri gerçekleştirilmektedir.

Üniversitemizin 2010 yılı ilk altı ayında toplam 49.888.739 TL. gelir tahsil edilmiş. Tahsil edilen bu gelirin 10.244.466 TL'si öz gelir, 39.644.273 TL' si ise hazine yardımından oluşmaktadır. 2011 yılının ilk altı ayında ise 55.689.426 TL. gelir tahsil edilmiş bu gelirin 11.905.300 TL'si öz gelir geriye kalan 43.784.126 TL. ise hazine yardımından oluşmaktadır.

II. OCAK-HAZİRAN 2011 DÖNEMİNDE YÜRÜTÜLEN FAALİYETLER

2010 yılında bütçeye 102.668.000 TL. ödenek konulmuştur . Haziran ayı sonu itibariyle bütçe harcamalarının toplamı 44.276.011 TL olmuştur. Öngörülen bütçenin kullanım oranı % 43,13 olarak gerçekleşmiştir. 2011 yılında bütçeye 132.727.000 TL. ödenek konulmuştur. Haziran ayı sonu itibariyle bütçe giderleri 64.796.510 TL'ye ulaşmış ve kullanım oranı % 48,8 olarak gerçekleşmiştir. Yılın ilk altı aylık giderleri kıyaslandığında, 2011 yılı giderlerinin bir önceki yıl giderlerine göre % 46,3 'lük artış sağladığı görülmektedir.

Proje Faaliyetleri:

Üniversitemiz tarafından 2010 yılının ilk altı aylık dönemi ile 2011 yılının aynı döneminde mevcut ve bu dönemde desteklenen projelere ilişkin bilgiler aşağıda tablolştırılmıştır. Bu tabloya bakıldığında 2011 yılında proje sayılarında önemli artış sağlandığı, görülmektedir.

Projeler	Haziran Sonu İtibariyle		Artış (%)
	Proje Sayısı		
	2010	2011	
BAP.	125	163	30
DPT.	1	2	100
TUBİTAK.	10	11	10
SAN-TEZ	3	3	0
ERASMUS.	1	1	0
AB HİBE	4	3	-25
FARABİ	1	1	0
TOPLAM	145	184	27

Tablo 3:Üniversitemizde Çeşitli Kaynaklardan Desteklenen Projeler

Öğrencilere Yönelik Hizmetler:

Öğrencilerin sosyal, kültürel danışma, rehberlik ve spor ihtiyaçlarını karşılayan aynı zamanda eğitim ve öğretimin desteklenmesi amacıyla bu alanda uygulama ve araştırmaların yapıldığı Sağlık Kültür Spor Dairesi Başkanlığının 2010 ve 2011 yılının ilk altı aylık dönemde yapılan başlıca faaliyetler aşağıdaki tabloda gösterilmiştir.

Faaliyetler	Haziran		Artış (%)
	2010	2011	
Konferans	28	29	4
Konser	17	20	18
Tiyatro Gösterisi	12	14	17
Film Gösterimleri	49	63	29
Öğrenci Kulüpleri Sayısı	33	34	3
Kulüplere Üye Sayısı	7.500	13.148	75
Yemekhaneden Yararlanan Öğrenci Sayısı	185.000	228.572	24
Medikodan Yararlanan Öğrenci Sayısı	3.417	4.221	24

Tablo4:Üniversitemizde Öğrencilere Yönelik Düzenlenen Faaliyetler

Sağlık Hizmetleri:

Üniversitemiz sağlık hizmetlerini; Tıp alanında Türkiye'nin en iyi araştırma ve uygulama hastanelerinden biri olan ; teknolojik açıdan gelişmiş, modern araç gereçlerle donatılmış Şahinbey Araştırma ve Uygulama Hastanesi aracılığıyla yapmaktadır.Hastanede,başta Gaziantep ili olmak üzere, çevre illere ve komşu ülkelere kaliteli sağlık hizmeti sunmaktadır.Hastanenin organ nakli konusunda nakil istatistikleri incelendiğinde dünya ölçeğinde bir konuma yerleşmiş olduğu görülecektir. Organ Nakli Merkezinde karaciğer, kemik iliği ve böbrek nakli gibi nakiller başarıyla yapılmaktadır.

Faaliyetler	Yıllar		
	2010 Haziran	2011 Haziran	Artış (%)
Hastane Yatak Sayısı	925	1.050	14
Ameliyat Sayısı	15 .602	15.265	-2
Poliklinik Hasta Sayısı	228.385	257.181	13
Klinik Hasta Sayısı	23.836	24.249	2

Tablo5: 2010/2011 Haziran Sonu İtibariyle Yapılan Ameliyat ve Hasta Sayıları

Kütüphane Hizmetleri:

Merkez kampusunda bulunan Kütüphane binamız 7.000 m² lik bir alana sahip olup, okuma amaçlı kullanılan salonlar ile birlikte koleksiyonların bulunduğu toplam 8 adet salon mevcuttur. Ayrıca, bir gösteri, bir konferans salonu ve bir adet Cep Sinema Salonu ile öğrencilerimize hizmet vermektedir. Kütüphanemizin 2010 ve 2011 Haziran ayı itibariyle kitap ve diğer eserler yandaki tabloda gösterilmiştir.

Yayın türü	Haziran Sonu Yayın Sayısı		Artış Oranı (%)
	2010	2011	
1 Kitap	81.246	83.907	3
2 Süreli Yayınlar	23.292	23.706	2
3 E-Dergi	41.787	40.014	- 4
4 E-Kitap	46.854	50.660	8
5 Veri Tabanı	25	28	12
6 Tez	990	1099	11
7 DVD-VCD	1.309	1.414	8

Tablo 6:2010/2011 Yılın İlk Altı Aylık Döneminde Kütüphanedeki Mevcut Kitap Sayısı

2010/2011 OCAK-HAZİRAN BÜTÇE UYGULAMA SONUÇLARI TABLOSU

Bütçe Gider Tertibi	Başlangıç Ödeneği		Haziran Sonu Harcama		Harcama Oranı (%)	
	2010	2011	2010	2011	2010	2011
01-Personel Giderleri	52.140.000	63.874.000	28.637.522	35.999.557	55	56
02-Sos. Güv. Kur. Prim Gid.	10.171.000	11.392.000	5.372.748	6.435.738	53	56
03-Mal ve Hizmet Alım Gid.	13.368.000	17.260.000	3.875.670	6.595.678	29	38
05-Cari Transferler	1.989.000	5.553.000	746.231	4.457.028	38	80
06-Sermaye Giderleri	25.000.000	34.648.000	3.318.840	11.308.510	13	33
07-Sermaye Transferleri	0	0	2.325.000	0	0	0
TOPLAM	102.668.000	132.727.000	44.276.011	64.796.511	43	49

Tablo7: 2010/2011 Yılı Bütçe Giderlerinin İlk Altı Aylık Gerçekleşme Durumu

Bütçe Gelir Tertibi	Başlangıç Ödeneği		Haziran Sonu Tahsilat		Tahsilat Oranı (%)	
	2010	2011	2010	2011	2010	2011
03 -Teşebbüs ve Mülk. Gelirl.	11.806.000	11.924.000	6.549.208	7.856.640	55	66
04 -Alınan Bağış ve Yardımlar	85.305.200	115.567.000	39.644.273	43.784.126	46	38
05- Diğer Gelirler	5.056.800	4.936.000	3.695.054	4.048.660	73	82
TOPLAM	102.168.000	132.427.000	49.888.535	55.689.426	49	42

Tablo 8:2010/2011 Yılı Bütçe Gelirlerinin İlk Altı Aylık Gerçekleşme Durumu

III. TEMMUZ-ARALIK 2011 DÖNEMİNE İLİŞKİN BEKLENTİLER VE HEDEFLER

A. Bütçe Giderleri

01- Personel Giderleri:

2010 yılında bu harcama kalemi için bütçeye 52.140.000 TL. ödenek verilmiş, verilen bu ödenek yıl içinde personel giderlerine yetmediğinden yedek ödenek ve öz gelirden yapılan eklemelerle toplam ödenek 58.242.837 TL. olmuştur. Yıl sonu itibariyle bu ödeneğin 56.350.348 TL'si harcanmış harcama oranı % 96,7 olarak gerçekleşmiştir. 2011 yılı için ise bu harcama kalemine 63.874.000 TL ödenek konulmuş yılsonu itibariyle harcamanın 69.689.000 TL. olacağı tahmin edilmektedir. Aradaki farkın personel giderlerini karşılama ödeneğinden sağlanması planlanmaktadır.

02- Sosyal Güvenlik Kurumlarına Devlet Primi Giderleri:

2010 yılında bu harcama kalemi için bütçeye 10.171.000 TL. ödenek verilmiş, verilen bu ödenek yıl içinde personelin prim giderlerine yetmediğinden yedek ödenekten yapılan eklemelerle toplam ödenek 11.174.500 TL. olmuştur. Yıl sonu itibariyle bu ödeneğin 10.393.107 TL'si harcanmış harcama oranı % 93 olarak gerçekleşmiştir. 2011 yılı için ise bu harcama kalemine 11.392.000 TL. ödenek konulmuş yıl sonu itibariyle harcamanın 11.896.000 TL olacağı tahmin edilmektedir. Aradaki farkın personel giderlerini karşılama ödeneğinden sağlanması planlanmaktadır.

03- Mal ve Hizmet Alım Giderleri:

2010 yılında bu harcama kalemi için bütçeye 13.368.000 TL ödenek verilmiş, öz gelir, likit karşılığı ve yedek ödenekten olmak üzere 4.194.497 TL. ekleme yapılarak toplam ödenek 17.562.497 TL. olmuştur. Bu ödeneğin yıl sonu itibariyle 14.492.222 TL'si harcanmış harcama oranı % 82,5 olarak gerçekleşmiştir. 2011 yılı için ise bu harcama kalemine 17.260.000 TL. ödenek konulmuş yılsonu itibariyle harcamanın 15.658.000 TL olacağı tahmin edilmektedir.

05- Cari Transferler:

2010 yılında bu harcama kalemi için bütçeye 1.989.000 TL ödenek verilmiş, yedek ödenek ve aktarmalar ile 5.390.050 TL ekleme yapılarak toplam ödenek 7.379.050 TL olmuştur. Bu ödeneğin yılsonu itibariyle 7.377.974 TL'si harcanmış harcama oranı % 99,9 olarak gerçekleşmiştir. 2011 yılı için ise bu harcama kalemine 5.553.000 TL ödenek konulmuş yılsonu itibariyle önceki yıllar ek karşılık borçlarının da ödenmesiyle harcamanın 10.848.347 TL olacağı tahmin edilmektedir.

06- Sermaye Giderleri:

2010 yılında bu harcama için bütçeye 25.000.000 TL ödenek verilmiş, yıl içinde öz gelir, likit karşılığı ve yedek ödenekten olmak üzere 12.142.230 TL. ekleme yapılmış, ayrıca Araştırma Projeleri için sermaye giderlerine konulan 5.706.000 TL.'lik ödeneğin Sermaye Transferi kalemine aktarılmasıyla geriye 31.436.230 TL. ödenek kalmıştır. Bu ödeneğin yılsonu itibariyle 22.952.767 TL'si harcanmış harcama oranı % 73 olarak gerçekleşmiştir. 2011 yılı için ise bu harcama kalemine 34.648.000 TL ödenek konulmuş yılsonu itibariyle harcamanın Sermaye Transfer kalemine aktarılan proje ödenekleri ile birlikte 59.450.000 TL olacağı tahmin edilmektedir. Başlangıç ödenekleri ile yıl sonu harcama tahmini arasındaki ödenek ihtiyacı Devlet Planlama Teşkilatı Müsteşarlığı ve Maliye Bakanlığı'ndan talep edilmiştir.

Sıra No:	Proje Adı	Başlangıç Ödeneği	Yıl Sonu Harcama Tahmini	Harcama Oranı (%)
1	Muhtelif İşler (Mak. Teçh. Bilg.B.Onr. Kitap Al.)	4.000.000	2.800.000	70
2	Etüt Proje ve Müşavirlik	100.000	200.000	200
3	Merkezi Derslik ve İdare Binaları	13.898.000	31.700.000	228
4	Kampus Altyapısı	1.000.000	1.000.000	100
5	Cenani Evi Restorasyonu	700.000	500.000	71
6	Açık Kapalı Spor Tesisleri	3.998.000	9.800.000	245
7	Rektörlük Bilimsel Araştırma Projeleri	4.700.000	4.700.000	100
8	Gıda Ürünleri Araşt.Gel. Merkezi	250.000	250.000	100
9	Merkezi Araştırma Laboratuvarı	1.000.000	1.000.000	100
10	Muhtelif İşler (Hastane Makine Teçhizat)	2.500.000	2.500.000	100
11	Hastane Transplantasyon İnşaatı	2.500.000	2.500.000	100
	Kamulaştırma	2.000	500.000	25000
BÜTÇE TOPLAMI		34.648.000	57.450.000	166
	Hastane Büyük Onarımı	(*) 2.000.000	1.500.000	75
GENEL TOPLAM		36.648.000	58.950.000	161

Tablo 9:2011 Yılı Yatırımlarının Projelerinin Yıl Sonu Harcama Tahmini

(*)Bu rakam Döner Sermaye Gelirlerinden karşılanacak olup bütçe toplamına dahil edilmemiştir.

Sıra No:	Sektör adı	Başlangıç Ödeneği	Yıl Sonu Harcama Tahmini	Harcama Oranı (%)
1	Eğitim Sektörü	23.698.000	46.500.000	196
2	Diğer Kamu Hizmetleri (DKH)	5.950.000	5.950.000	100
3	Sağlık Sektörü	5.000.000	5.000.000	100
BÜTÇE TOPLAMI		34.648.000	59.450.000	166
4	Sağlık Sektörü	(*) 2.000.000	1.500.000	75
GENEL TOPLAM		36.648.000	60.950.000	161

Tablo 10:2011 Yılı Yatırımlarının Sektörel Bazda Yıl Sonu Harcama Tahmini

(*)Bu rakam Döner Sermaye Gelirlerinden karşılanacak olup bütçe toplamına dahil edilmemiştir.

B. Bütçe Gelirleri

03- Teşebbüs ve Mülkiyet Geliri:

2010 yılında bu gelir kalemi için bütçenin (B) cetvelinde 11.806.000 TL gelir tahmin edilmiş, yılsonu itibariyle bu gelirin 18.214.018 TL'si tahsil edilmiştir. Tahsilâtın bütçe tahminine oranı % 154 olarak gerçekleşmiştir. 2011 yılında ise bu gelir kalemi için bütçede 11.924.000 TL gelir tahmin edilmiş, yılsonu itibariyle 16.465.000 TL gelir gerçekleşmesi tahmin edilmektedir.

04- Alınan Bağış ve Yardımlar İle Özel Gelirler:

2010 yılında bu gelir kalemi için bütçenin (B) cetvelinde 85.305.200 TL gelir tahmin edilmiş, yıl sonu itibariyle bu gelirin 101.775.099 TL'si tahsil edilmiştir. Tahsilâtın bütçe tahminine oranı % 119 olarak gerçekleşmiştir. 2011 yılında ise bu gelir kalemi için bütçede 115.567.000 TL gelir tahmin edilmiş, yılsonu itibariyle 127.117.000 TL gelir gerçekleşmesi tahmin edilmektedir.

05- Diğer Gelirler:

2010 yılında bu gelir kalemi için bütçenin (B) cetvelinde 5.056.800 TL gelir tahmin edilmiş, yılsonu itibariyle bu gelirin 7.383.984 TL'si tahsil edilmiştir. Tahsilâtın bütçe tahminine oranı % 146 olarak gerçekleşmiştir. 2011 yılında ise bu gelir kalemi için bütçede 4.936.000 TL gelir tahmin edilmiş, yılsonu itibariyle 6.211.000 TL gelir gerçekleşmesi tahmin edilmektedir.

IV. TEMMUZ-ARALIK 2011 DÖNEMİNDE YÜRÜTÜLECEK FAALİYETLER

Üniversitemiz harcama birimlerinde Bütçe kanunu ile kendilerine verilen cari, sermaye ve transfer ödeneklerini bütçe uygulama tebliğleri, Başbakanlıkça yayınlanan tasarruf genelgelerine uygun olarak kullanılmasına özen gösterilmektedir. Sorumlu birimlerce 2011 yılının ikinci altı aylık döneminde de tasarruf anlayışı gözetilerek, hizmet kalitesinin ve gelir performansının artırılması için çalışmalar sürdürülecektir. Üniversitemizin gelir ve giderlerinin yılsonu tahminleri aşağıda tabloleştirilmiştir.

Bütçe Gider Tertibi	Başlangıç Ödeneği		Yıl Sonu Harcama		Yıl Sonu Harcama Oranı (%)	
	2010	2011	2010	2011 (*)	2010	2011(*)
01 -Personel Giderleri	52.140.000	63.874.000	56.350.348	69.689.000	108	109
02 -Sos. Güv. Kur. Prim Gid.	10.171.000	11.392.000	10.393.107	11.896.000	102	104
03 -Mal ve Hizmet Alım Gid.	13.368.000	17.260.000	14.492.222	15.658.000	108	91
05 -Cari Transferler	1.989.000	5.553.000	7.377.974	10.848.347	370	195
06 -Sermaye Giderleri	25.000.000	34.648.000	22.952.767	51.500.000	92	149
07 -Sermaye Transferleri	0	0	5.706.000	5.950.000	0	0
TOPLAM	102.668.000	132.727.000	117.272.418	165.541.347	114	125

(*) Bu rakamlar tahmin edilmiştir.

Tablo 11:2010/2011 Yılı Bütçe Giderlerinin Yıl Sonu İtibariyle Harcama Durumu

Bütçe Gelir Tertibi	Başlangıç Ödeneği		Yıl Sonu Tahsilat		Yıl Sonu Tahs. Oranı (%)	
	2010	2011	2010	2011 (*)	2010	2011(*)
03 -Teşebbüs ve Mülk. Gelirleri	11.806.000	11.924.000	18.214.018	16.465.000	154	138
04 -Alınan Bağış ve Yardımlar	85.305.200	115.567.000	101.775.099	127.117.000	119	110
05 - Diğer Gelirler	5.056.800	4.936.000	7.383.984	6.211.000	146	126
TOPLAM	102.168.000	132.427.000	127.374.786	149.793.000	124	113

(*) Bu rakamlar tahmin edilmiştir

Tablo12:2010/2011 Yılı Bütçe Gelirlerinin Yıl Sonu İtibariyle Tahsilat Durumu

BÜTÇE GİDERLERİNİN GELİŞİMİ

Bütçe Yılı: 2011

Kurum Kod: 38.29 - GAZİANTEP ÜNİVERSİTESİ

AÇIKLAMALAR	2010 GERÇEKLEŞME TOPLAMI	2011 BAŞLANGIÇ ÖDENEĞİ	OCAK GERÇEKLEŞME		ŞUBAT GERÇEKLEŞME		MART GERÇEKLEŞME		NİSAN GERÇEKLEŞME		MAYIS GERÇEKLEŞME		HAZİRAN GERÇEKLEŞME		OCAK-HAZİRAN GERÇEKLEŞME TOPLAMI		ARTIŞ ORANI * (%)	OCAK-HAZİRAN GERÇEK ORANI ** (%)		2011 YILSONU GERÇEKLEŞME TAHMİNİ
			2010	2011	2010	2011	2010	2011	2010	2011	2010	2011	2010	2011	2010	2011				
BÜTÇE GİDERLERİ TOPLAMI	117.272.418	132.727.000	6.899.466	5.872.459	5.970.311	9.212.416	6.389.922	10.465.497	7.136.323	13.845.146	7.549.354	10.364.784	8.005.635	15.036.209	44.276.011	64.796.510	46,35	37,75	48,82	165.541.347
01 - PERSONEL GİDERLERİ	56.350.348	63.874.000	5.777.784	4.892.842	4.019.249	4.974.169	4.571.467	5.482.239	4.867.712	8.267.863	4.594.476	5.937.367	4.806.834	6.445.077	28.637.522	35.999.557	25,71	50,82	56,36	69.689.000
MEMURLAR	53.998.378	60.870.000	5.641.578	4.747.940	3.856.055	4.624.928	4.357.229	5.117.824	4.633.421	7.800.199	4.377.556	5.436.863	4.589.831	5.964.014	27.455.670	33.691.768	22,71	50,85	55,35	67.000.000
SÖZLEŞMELİ PERSONEL	1.239.657	1.338.000	132.816	132.828	92.030	261.065	108.355	276.787	110.236	333.449	94.251	368.760	95.416	315.349	633.104	1.688.238	166,66	51,07	126,18	1.745.000
GEÇİCİ PERSONEL	1.025.847	1.556.000	3.390	8.244	60.147	88.176	85.377	78.460	120.396	128.577	117.676	122.325	117.712	145.388	504.699	571.169	13,17	49,20	36,71	850.000
DİĞER PERSONEL	86.467	110.000	0	3.829	11.017	0	20.507	9.168	3.658	5.639	4.992	9.418	3.874	20.327	44.049	48.381	9,84	50,94	43,98	94.000
02 - SOSYAL GÜVENLİK KURUMLARINA DEVLET PRİMİ GİDERLERİ	10.393.107	11.392.000	1.108.493	934.654	850.879	989.788	860.293	991.782	850.012	1.449.891	852.682	1.032.081	850.389	1.037.542	5.372.748	6.435.738	19,78	51,70	56,49	11.896.000
MEMURLAR	10.071.998	10.890.000	1.089.340	914.535	832.883	940.363	837.401	938.473	823.088	1.379.251	826.517	947.745	824.466	960.615	5.233.694	6.080.981	16,19	51,96	55,84	11.500.000
SÖZLEŞMELİ PERSONEL	180.070	198.000	18.484	18.449	14.549	43.600	14.502	46.460	14.502	55.150	14.506	69.904	14.503	58.836	91.045	292.401	221,16	50,56	147,68	300.000
GEÇİCİ PERSONEL	141.039	304.000	669	1.670	3.447	5.825	8.390	6.849	12.422	15.490	11.659	14.431	11.420	18.091	48.009	62.356	29,88	34,04	20,51	96.000
03 - MAL VE HİZMET ALIM GİDERLERİ	14.492.222	17.260.000	13.189	44.964	808.939	713.456	536.380	827.627	662.010	1.530.674	880.892	1.050.199	974.261	2.428.757	3.875.670	6.595.678	70,18	26,74	38,21	15.658.000
TÜKETİME YÖNELİK MAL VE MALZEME ALIMLARI	8.134.161	9.403.000	6.084	30.667	514.922	265.975	153.497	282.810	256.447	782.502	313.097	348.118	250.566	1.589.007	1.494.614	3.299.078	120,73	18,37	35,09	8.300.000
YOLLUKLAR	612.717	777.200	6.078	9.418	22.922	35.471	35.139	80.875	60.461	138.577	63.808	81.051	97.810	178.492	286.219	523.884	83,04	46,71	67,41	750.000
GÖREV GİDERLERİ	63.838	38.000	0	1.834	379	6.530	34.646	963	1.418	742	1.328	4.560	1.338	5.020	39.110	19.648	-49,76	61,26	51,71	72.000
HİZMET ALIMLARI	3.665.266	5.754.800	792	2.888	240.112	404.133	277.545	426.466	293.822	529.919	402.593	474.908	275.932	397.869	1.490.796	2.236.184	50,00	40,67	38,86	5.200.000
TEMSİL VE TANITMA GİDERLERİ	33.591	16.000	0	0	0	0	2.000	0	0	0	6.980	0	0	5.010	8.980	5.010	-44,21	26,73	31,31	16.000
MENKUL MAL, GAYRİMADDİ HAK ALIM, BAKIM VE ONARIM GİDERLERİ	873.779	773.000	235	110	18.300	939	30.407	22.035	28.807	25.698	40.319	127.158	52.337	98.540	170.404	274.479	61,08	19,50	35,51	750.000
GAYRİMENKUL MAL BAKIM VE ONARIM GİDERLERİ	392.672	226.000	0	0	12.304	250	3.145	13.928	20.457	31.424	30.689	14.063	34.748	41.545	101.343	101.210	-0,13	25,81	44,78	300.000
TEDAVİ VE CENAZE GİDERLERİ	716.197	272.000	0	47	0	158	0	551	598	21.811	22.077	342	261.530	113.274	284.204	136.184	-52,08	39,68	50,07	270.000
05 - CARİ TRANSFERLER	7.377.974	5.553.000	0	0	7.303	134.883	116.403	1.366.822	28.111	160.411	278.705	50.259	315.710	2.744.653	746.231	4.457.028	497,27	10,11	80,26	10.848.347

GÖREV ZARARLARI	1.399.999	4.930.000	0	0	7.303	134.883	16.403	14.822	23.186	155.064	278.705	50.259	18.110	1.392.653	343.706	1.747.681	408,48	24,55	35,45	5.870.000
HAZİNE YARDIMLARI	4.958.000	0	0	0	0	0	0	1.352.000	0	0	0	0	0	1.352.000	0	2.704.000	0,00	0,00	0,00	4.056.000
KAR AMACI GÜTMEYEN KURULUŞLARA YAPILAN TRANSFERLER	1.015.050	617.000	0	0	0	0	100.000	0	0	0	0	0	297.600	0	397.600	0	0,00	39,17	0,00	917.000
YURTDIŞINA YAPILAN TRANSFERLER	4.925	6.000	0	0	0	0	0	0	4.925	5.347	0	0	0	0	4.925	5.347	8,57	100,00	89,12	5.347
06 - SERMAYE GİDERLERİ	22.952.767	34.648.000	0	0	283.941	2.400.120	305.380	1.797.026	728.479	2.436.307	942.599	2.294.878	1.058.441	2.380.179	3.318.840	11.308.510	240,74	14,46	32,64	51.500.000
MAMUL MAL ALIMLARI	4.386.917	9.640.000	0	0	5.715	0	1.640	1.699	42.134	104.334	114.758	238.076	17.578	218.374	181.825	562.484	209,35	4,14	5,83	4.250.000
MENKUL SERMAYE ÜRETİM GİDERLERİ	0	825.000	0	0	0	0	0	0	0	0	0	0	0	0	0	0	0,00	0,00	0,00	0
GAYRİ MADDİ HAK ALIMLARI	68.529	50.000	0	0	0	0	0	0	0	0	0	8.700	0	0	0	8.700	0,00	0,00	17,40	50.000
GAYRİMENKUL ALIMLARI VE KAMULAŞTIRMASI	1.527.541	2.000	0	0	0	0	0	79.625	0	0	0	0	0	39.600	0	119.225	0,00	0,00	5.961,25	500.000
GAYRİMENKUL SERMAYE ÜRETİM GİDERLERİ	14.539.529	20.996.000	0	0	278.226	2.400.120	303.740	1.715.702	686.345	2.301.300	786.949	2.048.102	1.000.145	2.093.926	3.055.404	10.559.150	245,59	21,01	50,29	45.200.000
GAYRİMENKUL BÜYÜK ONARIM GİDERLERİ	2.430.252	3.000.000	0	0	0	0	0	0	0	30.673	40.893	0	40.718	28.279	81.610	58.952	-27,76	3,36	1,97	1.500.000
DİĞER SERMAYE GİDERLERİ	0	135.000	0	0	0	0	0	0	0	0	0	0	0	0	0	0	0,00	0,00	0,00	
07 - SERMAYE TRANSFERLERİ	5.706.000	0	0	0	0	0	2.325.000	0	0	0	0	0	0	0	2.325.000	0	0,00	40,75	0,00	5.950.000
YURTIÇI SERMAYE TRANSFERLERİ	5.706.000	0	0	0	0	0	2.325.000	0	0	0	0	0	0	0	2.325.000	0	0,00	40,75	0,00	5.950.000

BÜTÇE GELİRLERİNİN GELİŞİMİ

Bütçe Yılı: 2011

Kurum Kod: 38.29 - GAZİANTEP ÜNİVERSİTESİ

AÇIKLAMALAR	2010 GERÇEKLEŞME TOPLAMI	2011 BAŞLANGIÇ ÖDENEĞİ	OCAK GERÇEKLEŞME		ŞUBAT GERÇEKLEŞME		MART GERÇEKLEŞME		NİSAN GERÇEKLEŞME		MAYIS GERÇEKLEŞME		HAZİRAN GERÇEKLEŞME		OCAK-HAZİRAN GERÇEKLEŞME TOPLAMI		ARTIŞ ORANI * (%)	OCAK-HAZİRAN GERÇEK ORANI ** (%)		2011 YIL SONU GERÇEKLEŞME TAHMİNİ
			2010	2011	2010	2011	2010	2011	2010	2011	2010	2011	2010	2011	2010	2011				
			BÜTÇE GELİRLERİ TOPLAMI	127.374.786	132.427.000	7.390.460	6.271.535	6.476.002	8.961.793	8.838.826	9.626.491	11.309.434	12.794.806	10.427.212	7.499.459	5.446.822		10.535.342	49.888.739	
03. Teşebbüs ve Mülkiyet Gelirleri	18.214.018	11.924.000	372.803	194.407	213.591	233.868	425.626	680.433	3.642.258	6.126.903	1.731.663	340.525	163.267	280.505	6.549.208	7.856.640	20	36	66	16.465.000
03.1 Mal ve Hizmet Satış Gelirleri	16.714.883	11.024.000	252.391	81.875	101.658	114.031	314.344	541.775	3.536.666	5.998.112	1.584.541	198.179	54.489	167.100	5.844.090	7.101.073	22	35	64	15.000.000
03.6 Kira Gelirleri	1.437.214	900.000	120.412	112.532	111.933	119.837	111.282	138.657	105.591	121.004	146.889	142.346	103.963	112.945	700.072	747.320	7	49	83	1.450.000
03.9 Diğer Teşebbüs ve Mülkiyet Gelirleri	61.921	0	0	0	0	0	0	0	0	7.787	232	0	4.815	460	5.047	8.247	63	8	0	15.000
04. Alınan Bağış ve Yardımlar ile Özel Gelirler	101.775.099	115.567.000	5.896.416	5.525.000	6.030.000	7.934.687	7.680.000	8.425.861	7.100.000	5.843.085	8.132.096	6.572.198	4.805.761	9.483.295	39.644.273	43.784.126	10	39	38	127.117.000
04.2 Merkezi Yönetim Bütçesine Dahil İdarelerden Alınan Bağış ve Yardımlar	101.716.916	115.567.000	5.896.416	5.525.000	6.030.000	7.850.000	7.680.000	8.410.000	7.100.000	5.800.000	8.100.000	6.526.716	4.800.000	9.325.804	39.606.416	43.437.520	10	39	38	126.567.000
04.4 Kurumlardan ve Kişilerden Alınan Yardım ve Bağışlar	58.183	0	0	0	0	84.687	0	15.861	0	43.085	32.096	45.482	5.761	157.491	37.857	346.606	816	65	0	550.000
05. Diğer Gelirler	7.383.984	4.936.000	1.121.223	552.128	232.411	793.239	733.201	520.197	567.115	824.818	563.453	586.736	477.652	771.542	3.695.054	4.048.660	10	50	82	6.211.000
05.1 Faiz Gelirleri	44.554	8.000	1.769	315	2.030	399	895	1.039	2.004	508	2.170	1.134	1.301	883	10.168	4.278	-58	23	53	10.000
05.2 Kişi ve Kurumlardan Alınan Paylar	7.062.857	4.884.000	1.115.709	536.454	194.050	724.014	686.361	490.866	537.928	810.757	557.786	575.041	468.026	761.262	3.559.861	3.898.393	10	50	80	5.900.000
05.3 Para Cezaları	200	1.000	0	0	0	0	0	0	0	0	0	0	0	0	0	0	0	0	0	1.000
05.9 Diğer Çeşitli Gelirler	276.373	43.000	3.745	15.359	36.330	68.826	45.945	28.292	27.184	13.554	3.497	10.561	8.325	9.397	125.025	145.989	17	45	340	300.000
06. Sermaye Gelirleri	1.686	0	18	0	0	0	0	0	61	0	0	0	142	0	203	0	0	12	0	0
06.2 Taşınır Satış Gelirleri	1.686	0	18	0	0	0	0	0	61	0	0	0	142	0	203	0	0	12	0	0