



GAZİANTEP ÜNİVERSİTESİ

**2010 YILI KURUMSAL MALİ DURUM VE
BEKLENTİLER RAPORU**

Temmuz 2010

İÇİNDEKİLER

I. OCAK-HAZİRAN 2010 DÖNEMİ BÜTÇE UYGULAMA SONUÇLARI	3
A. Bütçe Giderleri	3
01- Personel Giderleri:	3
02- Sosyal Güvenlik Kurumlarına Devlet Primi Giderleri:	4
03- Mal ve Hizmet Alım Giderleri:	5
05-Cari Transferler:	5
06- Sermaye Giderleri:	6
B. Bütçe Gelirleri	8
03- Teşebbüs ve Mülkiyet Geliri:	8
04- Alınan Bağış ve Yardımlar İle Özel Gelirler:	8
05- Diğer Gelirler:	9
C. Finansman	10
II. OCAK-HAZİRAN 2010 DÖNEMİNDE YÜRÜTÜLEN FAALİYETLER	10
Proje Faaliyetleri:	10
Öğrencilere Yönelik Hizmetler:	11
Sağlık Hizmetleri:	11
Kütüphane Hizmetleri:	11
III. TEMMUZ-ARALIK 2010 DÖNEMİNE İLİŞKİN BEKLENTİLER VE HEDEFLER	13
A. Bütçe Giderleri	13
01- Personel Giderleri:	13
02- Sosyal Güvenlik Kurumlarına Devlet Primi Giderleri:	13
03- Mal ve Hizmet Alım Giderler:	13
05- Cari Transferler:	13
06- Sermaye Giderleri:	14
B. Bütçe Gelirleri	15
03- Teşebbüs ve Mülkiyet Geliri:	15
04- Alınan Bağış ve Yardımlar İle Özel Gelirler:	15
05- Diğer Gelirler:	15
IV. TEMMUZ-ARALIK 2010 DÖNEMİNDE YÜRÜTÜLECEK FAALİYETLER	15

GAZİANTEP ÜNİVERSİTESİ

2010 YILI KURUMSAL MALİ DURUM VE BEKLENTİLER RAPORU

5018 sayılı Kamu Mali Yönetimi ve Kontrol Kanununun 30 uncu maddesinde, genel yönetim kapsamındaki idarelerin, ilk altı aylık bütçe uygulama sonuçları, ikinci altı aya ilişkin beklentiler ve hedefler ile faaliyetlerini Temmuz ayı içinde kamuoyuna açıklayacakları hükme bağlanmıştır.

Söz konusu düzenleme ile kamu hizmetlerinin yürütülmesinde ve bütçe uygulamalarında saydamlığın ve hesap verilebilirliğin artırılması ve kamuoyunun kamu idareleri üzerindeki genel denetim ve gözetim fonksiyonunun gereği şekilde gerçekleştirilmesinin sağlanması amaçlanmıştır.

Bu amaç doğrultusunda, Üniversitemizin 2010 yılının ilk altı aylık dönemine ilişkin bütçe uygulamaları ile ikinci altı aya ilişkin beklentiler, hedefler ve faaliyetlerin yer aldığı "Gaziantep Üniversitesi 2010 Yılı Kurumsal Mali Durum ve Beklentiler Raporu" Strateji Geliştirme Daire Başkanlığınca hazırlanarak, kamuoyunun bilgisine sunulmuştur.

I. OCAK-HAZİRAN 2010 DÖNEMİ BÜTÇE UYGULAMA SONUÇLARI

Bilindiği üzere, 5944 sayılı 2010 Yılı Merkezi Yönetim Bütçe Kanunu 25.12.2010 tarihinde Türkiye Büyük Millet Meclisinde kabul edilerek 31 Aralık 2010 tarih ve 27449 (Mükerrer) sayılı Resmi Gazetede yayınlanarak 01.01.2010 tarihinden itibaren yürürlüğe girmiş bulunmaktadır.

Söz konusu kanunla Üniversitemize, Personel Giderleri için 52.140.000 TL, Sosyal Güvenlik Kurumlarına Devlet Piri mi Giderleri için 10.171.000 TL, Mal ve Hizmet Alımları Giderleri için 13.368.000 TL, Cari Transferler için 1.989.000 TL, ve Sermaye Giderleri için 25.000.000 TL olmak üzere toplam 102.668.000 TL ödenek verilmiştir.

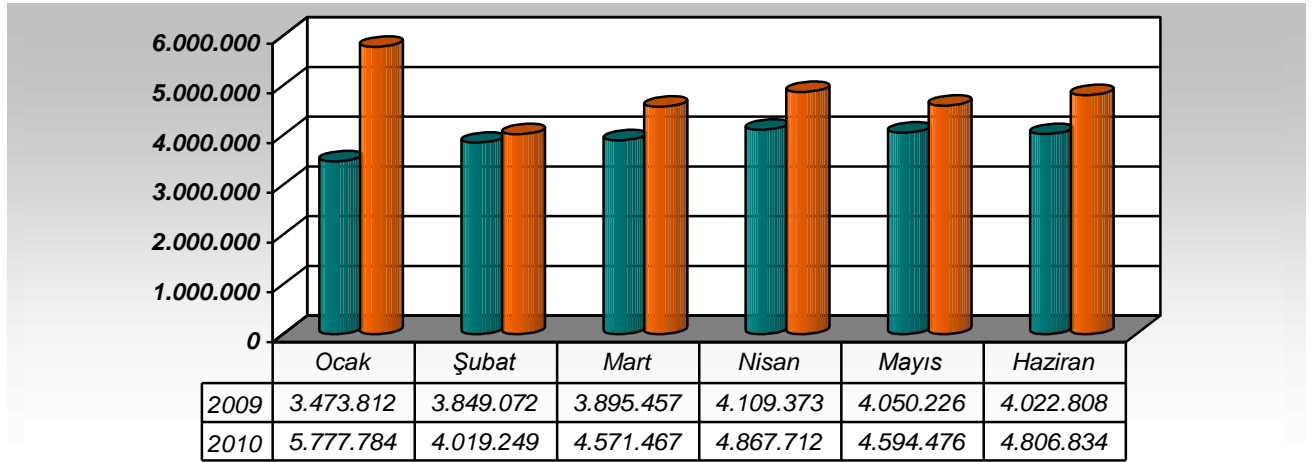
Bütçe kanunu ile verilen bu ödeneğin 85.566.020 TL'si hazine yardımı, geriye kalan 17.101.980 TL ise (Öğrenci Sosyal Hizmet Geliri 7.606.000 TL İkinci Öğretim Geliri 3.001.980 TL, Yaz Okulu Geliri 922.000 TL Kira Gelirleri 600.000 TL ve Araştırma Projeleri Gelirleri 4.947.000 TL, Tezsiz Yüksek Lisans 25.000 TL.) öz gelirlere oluşmaktadır.

A. Bütçe Giderleri

01- Personel Giderleri:

2009 yılında Personel giderleri için bütçeye konulan toplam 48.863.000 TL ödenekten yılın ilk altı ayında 24.623.662 TL harcama yapılmış ve harcama oranı % 50.39 olarak gerçekleşmiştir. 2010 yılında ise personel giderleri için bütçeye konulan toplam 52.140.000 TL'lik ödeneğin ilk altı

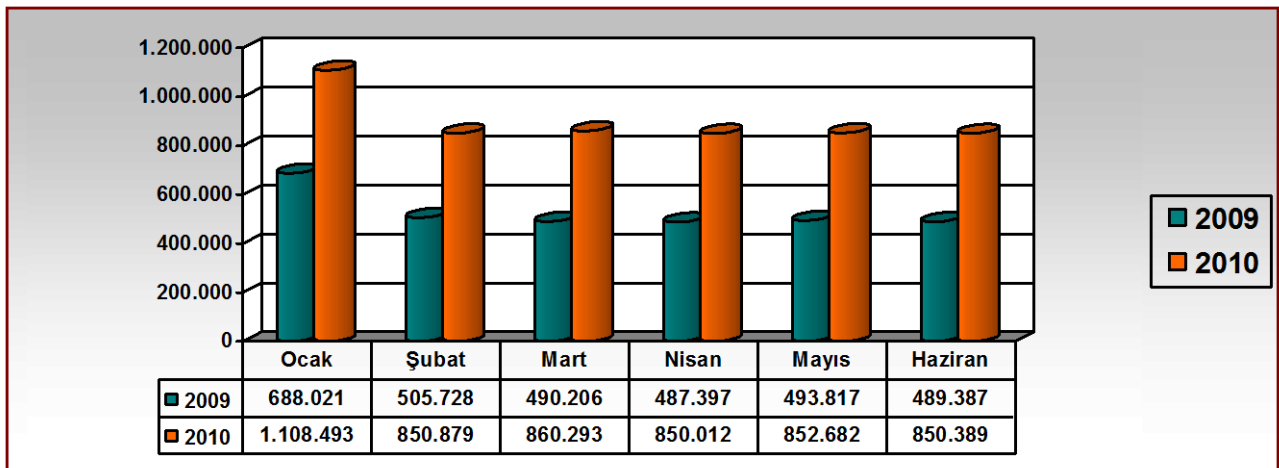
aylık harcaması ise 28.637.522 TL olmuştur. Harcama oranı % 54.92 olarak gerçekleşmiştir. 2009 ve 2010 yılının ilk altı aylık gerçekleştirmeleri aşağıdaki tabloda gösterilmiştir.



Personel Giderleri Ocak-Haziran Gerçekleşmeleri

02- Sosyal Güvenlik Kurumlarına Devlet Primi Giderleri:

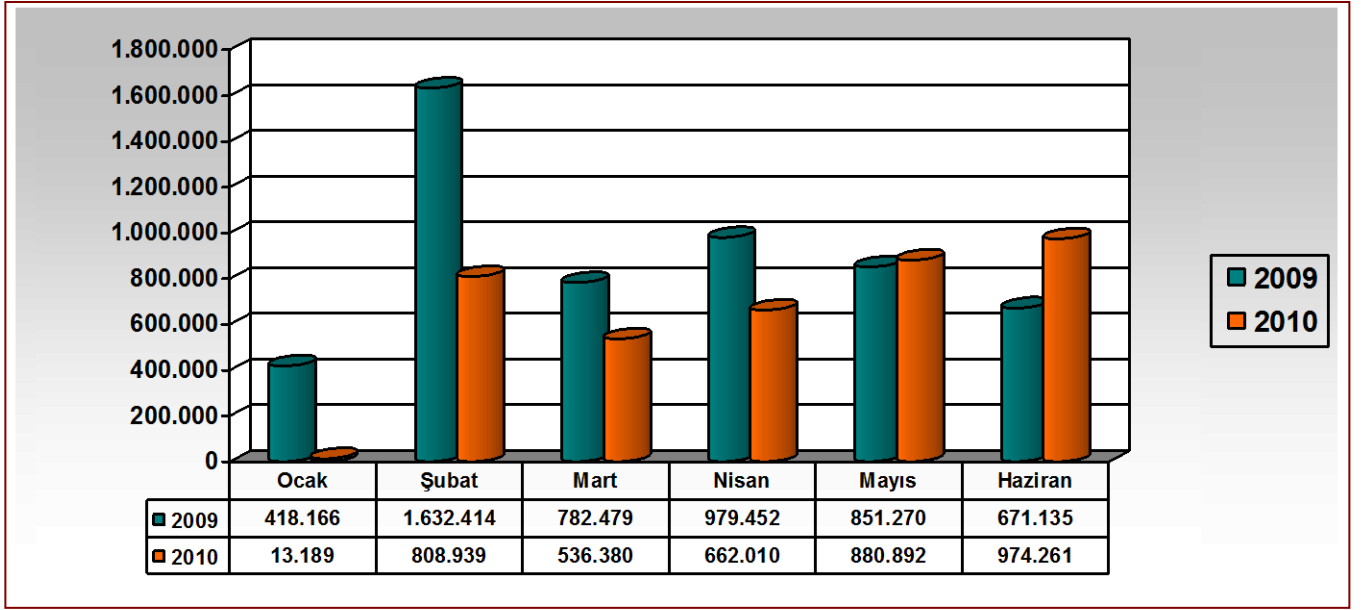
2009 yılında Sosyal Güvenlik Kurumlarına Devlet Primi giderleri için bütçeye konulan toplam 6.085.000 TL ödenekten yılın ilk altı ayında 3.154.556 TL harcama yapılmış ve harcama oranı % 51,84 olarak gerçekleşmiştir. 2010 yılında ise bu kalem için bütçeye konulan toplam 10.171.000 TL'lik ödeneğin ilk altı aylık harcaması ise 5.372.748 TL olmuştur. Harcama oranı % 52,82 olarak gerçekleşmiştir. 2009 ve 2010 yılının ilk altı aylık gerçekleştirmeleri aşağıdaki tabloda gösterilmiştir.



Sosyal Gv. Kur. Devlet Primi Giderleri Ocak-Haziran Gerçekleşmeleri

03- Mal ve Hizmet Alım Giderleri:

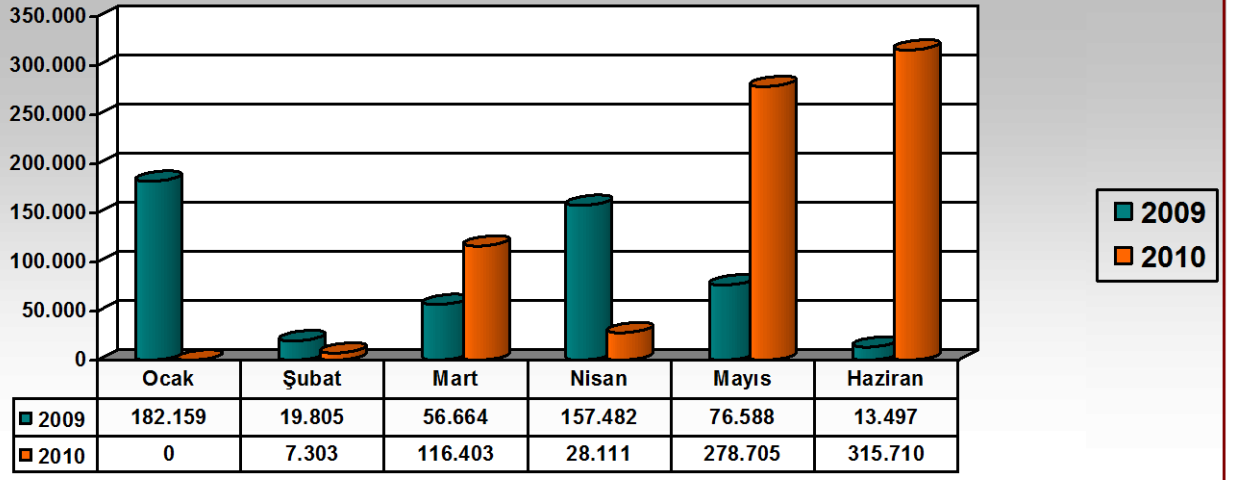
2009 yılında Mal ve Hizmet Alım giderler için bütçeye konulan toplam 16.573.000 TL ödenekten yılın ilk altı ayında 5.334.916 TL harcama yapılmış ve harcama oranı % 32,19 olarak gerçekleşmiştir. 2010 yılında ise bu kalem için bütçeye konulan toplam 13.368.000 TL'lik ödeneğin ilk altı aylık harcaması ise 3.875.670 TL olmuştur. Harcama oranı % 28,99 olarak gerçekleşmiştir. 2009 ve 2010 yılının ilk altı aylık gerçekleştirmeleri aşağıdaki tabloda gösterilmiştir.



Mal ve Hizmet Alım Giderleri Ocak-Haziran Gerçekleşmeleri

05-Cari Transferler:

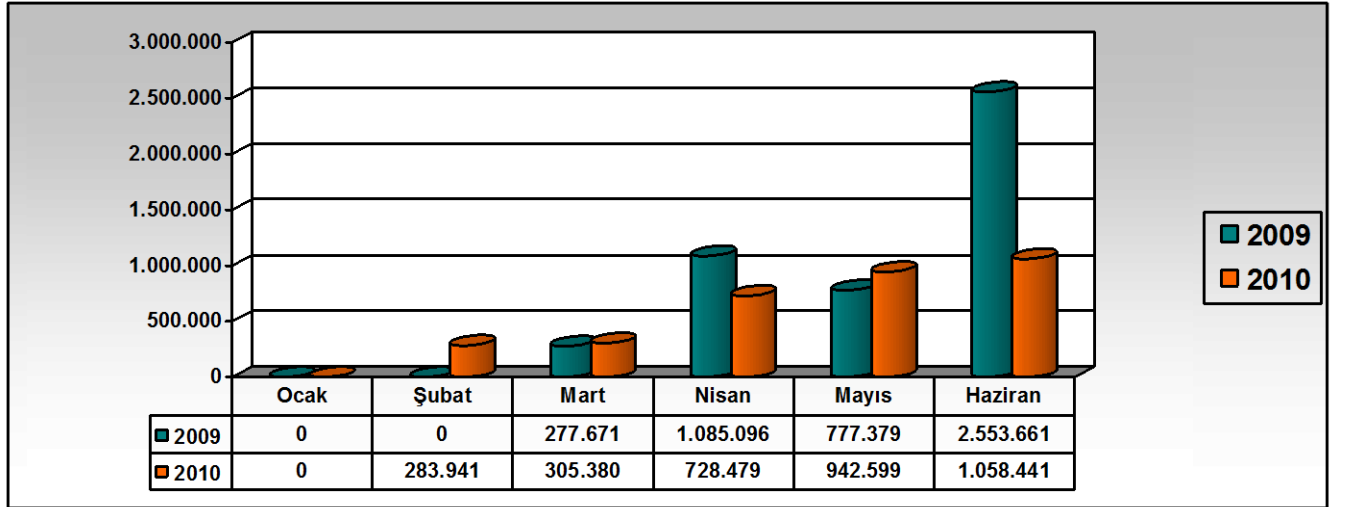
2009 yılında Cari Transferler için bütçeye konulan toplam 1.860.000 TL ödenekten yılın ilk altı ayında 506.194 TL harcama yapılmış ve harcama oranı % 27,21 olarak gerçekleşmiştir. 2010 yılında ise bu kalem için bütçeye konulan toplam 1.989.000 TL'lik ödeneğin ilk altı aylık harcaması ise 746.231 TL olmuştur. Harcama oranı % 37,52 olarak gerçekleşmiştir. 2009 ve 2010 yılının ilk altı aylık gerçekleştirmeleri aşağıdaki tabloda gösterilmiştir.



Cari Transferler Giderleri Ocak-Haziran Gerçekleşmeleri

06- Sermaye Giderleri:

2009 yılında Sermaye giderleri için bütçeye konulan toplam 22.434.000 TL ödenekten yılın ilk altı ayında 4.673.806 TL harcama yapılmış ve harcama oranı % 20,83 olarak gerçekleşmiştir. 2010 yılında ise bu kalem için bütçeye konulan toplam 25.000.000 TL'lik ödeneğin ilk altı aylık harcaması ise 3.318.840 TL olmuştur. Harcama oranı % 13,28 olarak gerçekleşmiştir. 2009 ve 2010 yılının ilk altı aylık gerçekleştirmeleri aşağıdaki tabloda gösterilmiştir.



Sermaye Giderleri Ocak-Haziran Gerçekleşmeleri

Sıra No:	Proje Adı	Başlangıç Ödeneği	Haziran Harcama	Harcama Oranı (%)
1	Rekt. Fak. Yüksekokul Enst. Mak. Teçizat	900.000	1.640,20	0,18
2	Rekt. Fak. Yüksekokul Enst. Bilgisayar	500.000	0	0
3	Bina Büyük. Onr. Tadilat	2.200.000	81.610,45	3,71
4	Kütüphane Yayın Alımları	400.000	148.834,60	37,2
5	Etüt Proje ve Müşavirlik	100.000	0	0
6	Merkezi Derslik ve İdare Binaları	11.892.000	3.086.754,37	25,96
7	Kampus Altyapısı	1.500.000	0	0
8	Cenani Evi Restorasyonu	300.000	0	0
9	Açık Kapalı Spor Tesisleri	1.500.000	0	0
10	Hastane Makine Teçizatları	0	0	0
11	Rektörlük Bilimsel Araştırma Projeleri	4.656.000	675.326	14,50
12	Gıda Ürünleri Araşt.Gel. Merkezi	950.000	13.933	1,46
13	Merkezi Araştırma Laboratuvarı	100.000	0	0
14	Kamulaştırma	2.000	0	0
BÜTÇE TOPLAMI		25.000.000	4.008.098,62	16,03
Hastane Büyük Onarımı		(*) 2.000.000	0	0
GENEL TOPLAM		27.000.000	4.008.098,62	14,84

2010 Yılı Yatırım Projelerinin Ödenek Ve İlk Altı Aylık Harcama Durumu

(*) Bu rakam Döner Sermaye Gelirlerinden karşılanacak olup bütçe toplamına dahil edilmemiştir.

Sıra No:	Sektör adı	Başlangıç Ödeneği	Haziran Harcama	Harcama Oranı (%)
1	Eğitim Sektörü	19.294.000	3.318.839,62	17,20
2	Diğer Kamu Hizmetleri (DKH)	5.706.000	689.259,77	12,08
TOPLAM		25.000.000	4.008.098,62	16,03
3	Sağlık Sektörü	(*) 2.000.000	0	0
GENEL TOPLAM		27.000.000	4.008.098,62	14,84

2010 Yılı Yatırımlarının Sektörel Bazda İlk Altı Aylık Harcama Durumu

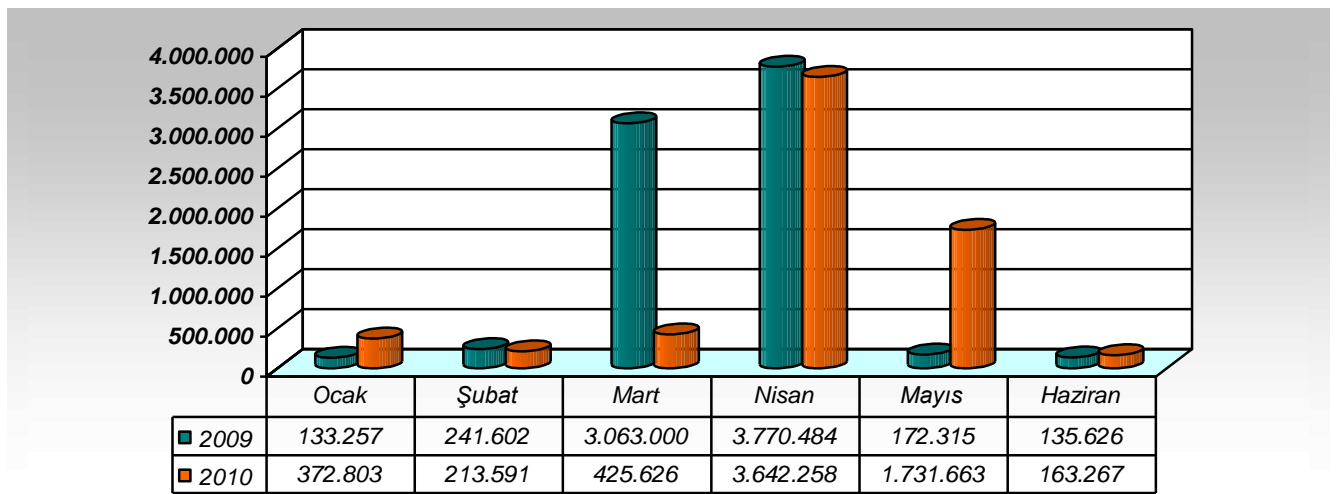
(*) Bu rakam Döner Sermaye Gelirlerinden karşılanacak olup bütçe toplamına dahil edilmemiştir.

2010 yılı yatırım ödenekleri ile Merkezi Derslik ve İdare Binaları Projesi kapsamında devam eden Diş Hekimliği Fakültesi Binası, Açık Anfi, Gaziantep M.Y.O Ek Binası, Eğitim Fakültesi (C Blok) binalarının ihaleleri yapıp inşaatlarına başlanmıştır. Biyoloji Bölümü Ek Binası, Kongre ve Kültür Merkezi, İşletme Müdürlüğü Atölyeleri, Naci Topçuoğlu M.Y.O. Uygulama Atölyeleri ve Tıp Fakültesi Temel Tıp Bilimleri Binalarının proje ve ihale çalışmaları devam etmektedir. İkinci altı ay içerisinde bu proje kapsamında Diş Hekimliği Fakültesi Binası 2010 yılı sonuna kadar % 50 oranında tamamlanması planlanmaktadır. Açık Anfi, Gaziantep Meslek Yüksek Okulu Ek Binası, Eğitim Fakültesi (C Blok) binaları ise 2010/2011 Eğitim Öğretim dönemi başına kadar tamamlanarak hizmete açılması planlanmaktadır.

B. Bütçe Gelirleri

03- Teşebbüs ve Mülkiyet Geliri:

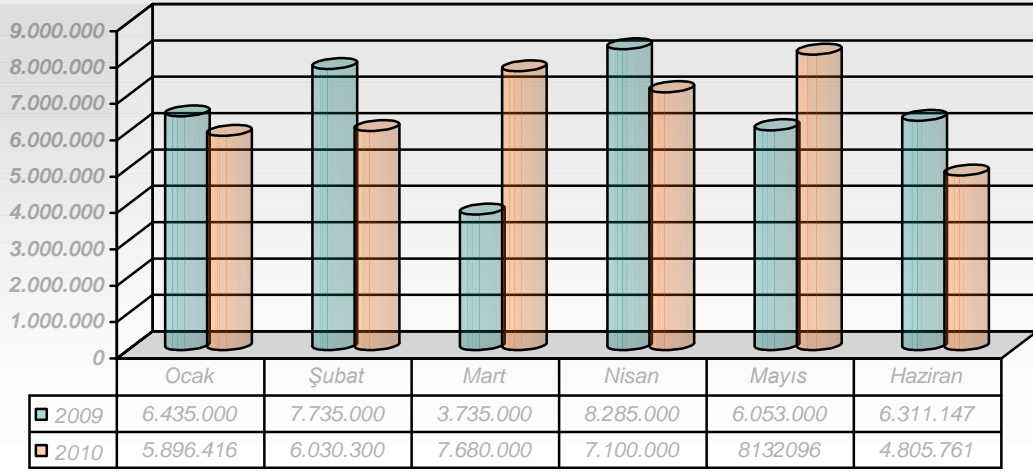
2009 yılında bu gelir kalemi için bütçenin (B) cetvelinde 10.404.000 TL gelir tahmin edilmiş, yılın ilk altı ayında bu gelirin 4.640.759 TL'si tahsil edilmiştir. Tahsilatın bütçe tahminine oranı % 36,31 olarak gerçekleşmiştir. 2010 yılında ise bu gelir kalemi için bütçede 11.806.000 TL gelir tahmin edilmiş, ilk altı aylık tahsilat ise 6.549.208 TL olmuştur. Tahsilatın bütçe tahminine oranı % 55,47 olarak gerçekleşmiştir. 2009 ve 2010 yılının ilk altı aylık gelir gerçekleştirmeleri aşağıdaki tabloda gösterilmiştir.



Teşebbüs ve Mülkiyet Gelirleri Ocak-Haziran Gerçekleşmeleri

04- Alınan Bağış ve Yardımlar İle Özel Gelirler:

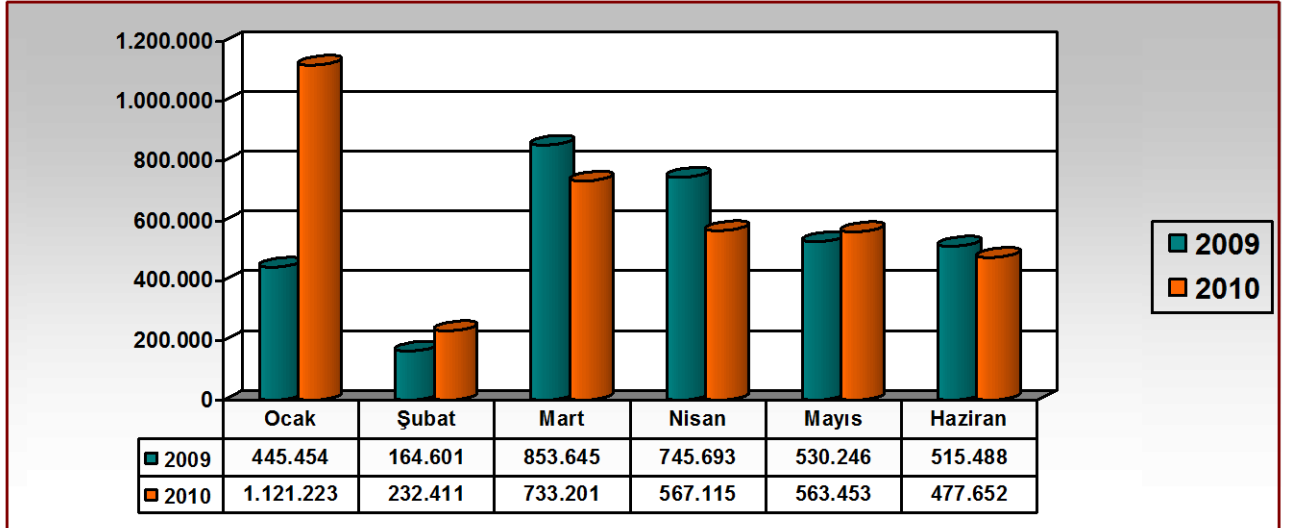
2009 yılında bu gelir kalemi için bütçenin (B) cetvelinde 79.885.000 TL gelir tahmin edilmiş, yılın ilk altı ayında bu gelirin 38.564.048 TL'si tahsil edilmiştir. Tahsilatın bütçe tahminine oranı % 41,54 olarak gerçekleşmiştir. 2010 yılında ise bu gelir kalemi için bütçede 85.305.200 TL gelir tahmin edilmiş, ilk altı aylık tahsilat ise 39.644.273 TL olmuştur. Tahsilatın bütçe tahminine oranı % 46,47 olarak gerçekleşmiştir. 2009 ve 2010 yılının ilk altı aylık gelir gerçekleştirmeleri aşağıdaki tabloda gösterilmiştir.



Alınan Bağış ve Yardımlar Ocak-Haziran Gerçekleşmeleri

05- Diğer Gelirler:

2009 yılında bu gelir kalemi için bütçenin (B) cetvelinde 4.775.000 TL gelir tahmin edilmiş, yılın ilk altı ayında bu gelirin 3.234.394 TL'si tahsil edilmiştir. Tahsilâtın bütçe tahminine oranı % 53,49 olarak gerçekleşmiştir. 2010 yılında ise bu gelir kalemi için bütçede 5.056.800 TL gelir tahmin edilmiş, ilk altı aylık tahsilât ise 3.259.299 TL olmuştur. Tahsilâtın bütçe tahminine oranı % 73,07 olarak gerçekleşmiştir. 2009 ve 2010 yılının ilk altı aylık gelir gerçekleştirmeleri aşağıdaki tabloda gösterilmiştir.



Diğer Gelirler Ocak-Haziran Gerçekleşmeleri

C. Finansman

Üniversitemiz 5018 Sayılı Kamu Mali Yönetimi ve Kontrol Kanunu hükümleri çerçevesinde giderlerini, yıl içinde elde ettiği öz gelirler ve hazineden aldığı yardımlar ile karşılamaktadır. Yılsonunda elde edilen özel gelirlerden harcanamayan kısım bir sonraki yılın giderlerine finansman olmak üzere devri gerçekleştirilmektedir.

Üniversitemizin 2009 yılı ilk altı ayında toplam 46.929.300 TL gelir tahsil edilmiş. Tahsil edilen bu gelirin 7.875.153 TL'si öz gelir 38.554.147 TL'si ise hazine yardımından oluşmaktadır. 2010 yılının ilk altı ayında ise 49.888.536 TL gelir tahsil edilmiş bu gelirin 10.244.263 TL'si öz gelir geriye kalan 39.644.273 TL ise hazine yardımından oluşmaktadır.

II. OCAK-HAZİRAN 2010 DÖNEMİNDE YÜRÜTÜLEN FAALİYETLER

2009 yılı Haziran ayı sonu itibariyle bütçe harcamalarının toplamı 40.506.135 TL olmuştur. Öngörülen bütçenin kullanım oranı % 40,27 olarak gerçekleşmiştir. 2010 yılının aynı döneminde ise bütçe giderleri 44.276.011 TL'ye ulaşmış kullanım oranı % 43,13 olarak gerçekleşmiştir. Yılın ilk altı aylık giderleri kıyaslandığında, 2010 yılı giderlerinin bir önceki yıl giderlerine göre % 9,31 'lik artış sağladığı görülmektedir.

Proje Faaliyetleri:

Üniversitemiz tarafından 2009 yılının ilk altı aylık dönemi ile 2010 yılının aynı döneminde mevcut ve bu dönemde desteklenen projelere ilişkin bilgiler aşağıda tablolştırılmıştır. Bu tabloya bakıldığında 2010 yılında proje sayılarında önemli artış sağlandığı, görülmektedir.

Projeler	Haziran Sonu İtibariyle		Artış (%)
	Proje Sayısı		
	2009	2010	
BAP.	72	125	73,61
DPT.	1	1	0,00
TUBİTAK.	14	10	-28,57
SAN-TEZ	2	3	50,00
ERASMUS.	1	1	0,00
AB HİBE	2	4	100,00
FARABİ	0	1	0,00
TOPLAM	92	145	57,61

Üniversitemizde Çeşitli Kaynaklardan Desteklenen Bilimsel Araştırma Projeleri

Öğrencilere Yönelik Hizmetler:

Faaliyetler	Haziran		Artış (%)
	2009	2010	
Konferans	17	28	64,71
Kurslar	13	20	53,85
Konser	10	17	70,00
Tiyatro Gösterisi	6	12	100,00
Film Gösterimleri	20	49	145,00
Öğrenci Kulüpleri Sayısı	28	33	17,86
Kulüplere Üye Sayısı	5.550	7.500	35,14
Yemekhaneden Yararlanan Öğrenci Sayısı	194.199	185.000	-4,74
Medikodan Yararlanan Öğrenci Sayısı	2.856	3.417	19,64

Üniversitemizde Öğrencilere Yönelik Düzenlenen Faaliyetler

Sağlık Hizmetleri:

Üniversitemiz sağlık hizmetlerini, teknolojik açıdan gelişmiş, modern araç gereçlerle donatılmış Şahinbey Araştırma ve Uygulama Hastanesi aracılığıyla başta Gaziantep ili olmak üzere, çevre illere ve komşu ülkelere kaliteli sağlık hizmeti sunmaktadır.

Hastanemizde başta kalp olmak üzere böbrek, karaciğer gibi organ nakillerinin yapılması için ilgili

Faaliyetler	Yıllar		
	2009 Haziran	2010 Haziran	Artış (%)
Hastane Yatak Sayısı	877	925	5,47
Ameliyat Sayısı	15.800	15.100	-4,43
Poliklinik Hasta Sayısı	205.039	228.447	11,42
Klinik Hasta Sayısı	23.609	23.875	1,126
Hastane Yatak Sayısı	877	925	5,47

2009/2010 Haziran Sonu İtibariyle Yapılan Ameliyat Ve Hasta Sayıları

Öğrencilerin sosyal, kültürel danışma, rehberlik ve spor ihtiyaçlarını karşılayan aynı zamanda eğitim ve öğretimin desteklenmesi amacıyla bu alanda uygulama ve araştırmaların yapıldığı Sağlık Kültür Spor Dairesi Başkanlığının 2009 ve 2010 yılının ilk altı aylık dönemde yapılan başlıca faaliyetler yandaki tabloda gösterilmiştir.

kurum ve kurullardan gerekli izinler alınmış olup ilk karaciğer nakli başarıyla gerçekleştirilmiştir. Diğer ünitelerde de organ nakli yapılabilmesi için gerekli altyapı çalışmaları tamamlanma aşmasına gelmiştir.

Kütüphane Hizmetleri:

Merkez kampusunda bulunan Kütüphane binası 7.000 m² lik bir alana sahip olup, okuma amaçlı

Yayın türü	Ocak Sonu Yayın Sayısı		Artış Oranı (%)
	2009	2010	
1 Kitap	79.001	81.246	2,84
2 Süreli Yayınlar	22.262	23.292	4,62
3 E-Dergi	35.810	41.787	16,96
4 E-Kitap	39.281	46.854	19,28
5 Veri Tabanı	20	25	25,00
6 Tez	790	990	25,31
7 DVD-VCD	970	1.309	34,94

kullanılan salonlar ile birlikte koleksiyonların bulunduğu toplam 8 adet salon mevcuttur. Ayrıca, bir gösteri, bir konferans salonu ve bir adet Cep Sinema Salonu ile öğrencilerimize hizmet vermektedir. Kütüphanemizin 2009 ve 2010 Ocak ayı itibariyle kitap ve diğer eserler yandaki tabloda gösterilmiştir.

2009/2010 Yılı İlk Altı Aylık Döneminde Kütüphanedeki Mevcut Kitap Sayısı

2009/2010 OCAK-HAZİRAN BÜTÇE UYGULAMA SONUÇLARI TABLOSU

Bütçe Gider Tertibi	Başlangıç Ödeneği		Haziran Sonu Harcama		Harcama Oranı (%)	
	2009	2010	2009	2010	2009	2010
01-Personel Giderleri	48.863.000	52.140.000	24.623.662	28.637.522	50,41	54,92
02-Sos. Güv. Kur. Prim Gid.	6.085.000	10.171.000	3.154.556	5.372.748	51,84	52,82
03-Mal ve Hizmet Alım Gid.	16.573.000	13.368.000	5.334.916	3.875.670	32,19	28,99
05-Cari Transferler	1.860.000	1.989.000	506.194	746.231	27,21	37,51
06-Sermaye Giderleri	22.434.000	25.000.000	4.673.806	3.318.840	20,83	13,27
07-Sermaye Transferleri	0	0	2.213.000	2.325.000	0	0
TOPLAM	95.815.000	102.668.000	40.506.135	44.267.011	42,27	43,12

2009/2010 Yılı Bütçe Giderlerinin İlk Altı Aylık Gerçekleşme Durumu

Bütçe Gelir Tertibi	Başlangıç Ödeneği		Haziran Sonu Tahsilat		Tahsilat Oranı (%)	
	2009	2010	2009	2010	2009	2010
03 -Teşebbüs ve Mülk. Gelirl.	10.404.000	11.806.000	4.640.763	6.549.208	44,60	55,47
04 -Alınan Bağış ve Yardımlar	79.885.500	85.305.200	38.564.048	39.644.273	48,27	46,47
05- Diğer Gelirler	4.775.500	5.056.800	3.259.299	3.695.054	68,25	73,07
TOPLAM	95.065.000	102.168.000	46.464.110	49.888.535	48,87	48,82

2009/2010 Yılı Bütçe Gelirlerinin İlk Altı Aylık Gerçekleşme Durumu

III. TEMMUZ-ARALIK 2010 DÖNEMİNE İLİŞKİN BEKLENTİLER VE HEDEFLER

A. Bütçe Giderleri

01- Personel Giderleri:

2009 yılında bu harcama kalemi için bütçeye 48.863.000 TL ödenek verilmiş, verilen bu ödenek yıl içinde personel giderlerine yetmediğinden yedek ödenek ve öz gelirden yapılan eklemelerle toplam ödenek 50.866.975 TL olmuştur. Yıl sonu itibariyle bu ödeneğin 49.040.301 TL'si harcanmış harcama oranı % 96 olarak gerçekleşmiştir. 2010 yılı için ise bu harcama kalemine 52.140.000TL ödenek konulmuş yılsonu itibariyle harcamanın 57.370.000 TL olacağı tahmin edilmektedir. Aradaki farkın personel giderlerini karşılama ödeneğinden sağlanması planlanmaktadır.

02- Sosyal Güvenlik Kurumlarına Devlet Primi Giderleri:

2009 yılında bu harcama kalemi için bütçeye 6.085.000 TL ödenek verilmiş, verilen bu ödenek yıl içinde personelin prim giderlerine yetmediğinden yedek ödenekten yapılan eklemelerle toplam ödenek 6.477.910 TL olmuştur. Yıl sonu itibariyle bu ödeneğin 6.147.934 TL'si harcanmış harcama oranı % 95 olarak gerçekleşmiştir. 2010 yılı için ise bu harcama kalemine 10.171.000 TL ödenek konulmuş yıl sonu itibariyle harcamanın 10.790.000 TL olacağı tahmin edilmektedir.

03- Mal ve Hizmet Alım Giderleri:

2009 yılında bu harcama kalemi için bütçeye 16.573.000 TL ödenek verilmiş, öz gelir, likit karşılığı ve yedek ödenekten olmak üzere 1.798.689 TL ekleme yapılarak toplam ödenek 18.371.689 TL olmuştur. Bu ödeneğin yılsonu itibariyle 15.333.049 TL'si harcanmış harcama oranı % 83 olarak gerçekleşmiştir. 2010 yılı için ise bu harcama kalemine 13.368.000 TL ödenek konulmuş yılsonu itibariyle harcamanın 13.780.000 TL olacağı tahmin edilmektedir.

05- Cari Transferler:

2009 yılında bu harcama kalemi için bütçeye 1.860.000 TL ödenek verilmiş, öz yıl içinde aktarma ile 324.510 TL ekleme yapılarak toplam ödenek 2.184.510 TL olmuştur. Bu ödeneğin yılsonu itibariyle 2.183.852 TL'si harcanmış harcama oranı % 100 olarak gerçekleşmiştir. 2010 yılı için ise bu harcama kalemine 1.989.000 TL ödenek konulmuş yılsonu itibariyle önceki yıllar ek karşılıklarının da ödenmesiyle harcamanın 2.878.925 TL olacağı tahmin edilmektedir.

06- Sermaye Giderleri:

2009 yılında bu harcama için bütçeye 22.434.000 TL ödenek verilmiş, yıl içinde öz gelir, likit karşılığı ve yedek ödenekten olmak üzere 6.341.000 TL ekleme yapılarak toplam ödenek 28.775.000 TL olmuştur. Araştırma Projeleri için sermaye giderlerine konulan 5.934.000 TL.'lik ödeneğin Sermaye Transferi kalemine aktarılmasıyla geriye 22.841.000 TL. ödenek kalmıştır. Bu ödeneğin yılsonu itibariyle 20.868.598 TL'si harcanmış harcama oranı % 91 olarak gerçekleşmiştir. 2010 yılı için ise bu harcama kalemine 25.000.000 TL ödenek konulmuş yılsonu itibariyle harcamanın Sermaye Transfer kalemine aktarılan proje ödenekleri ile birlikte 33.252.000 TL olacağı tahmin edilmektedir.

Sıra No:	Proje Adı	Başlangıç Ödeneği	Yıl Sonu Harcama	Harcama Oranı (%)
1	Rekt. Fak. Yüksekokul Enst. Mak. Teçhizat	900.000	1.450.000	161,11
2	Rekt. Fak. Yüksekokul Enst. Bilgisayar	500.000	500.000	100,00
3	Bina Büyük. Onr. Tadilat	2.200.000	2.200.000	100,00
4	Kütüphane Yayın Alımları	400.000	400.000	100,00
5	Etüt Proje ve Müşavirlik	100.000	300.000	300,00
6	Merkezi Derslik ve İdare Binaları	11.892.000	18.550.000	55,99
7	Kampus Altyapısı	1.500.000	1.500.000	100,00
8	Cenani Evi Restorasyonu	300.000	300.000	100,00
9	Açık Kapalı Spor Tesisleri	1.500.000	1.500.000	100,00
10	Rektörlük Bilimsel Araştırma Projeleri	4.656.000	4.500.000	96,65
11	Gıda Ürünleri Araşt.Gel. Merkezi	950.000	950.000	100,00
12	Merkezi Araştırma Laboratuvarı	100.000	100.000	100,00
13	Kamulaştırma	2.000	1.002.000	50.100,00
BÜTÇE TOPLAMI		25.000.000	33.252.000	133,01
	Hastane Büyük Onarımı	(*) 2.000.000	2.000.000	100,00
GENEL TOPLAM		27.000.000	35.252.000	130,56

2010 Yılı Yatırımlarının Projelerinin Yıl Sonu Harcama Tahmini

(*)Bu rakam Döner Sermaye Gelirlerinden karşılanacak olup bütçe toplamına dahil edilmemiştir.

Sıra No:	Sektör adı	Başlangıç Ödeneği	Yıl Sonu Harcama	Harcama Oranı (%)
1	Eğitim Sektörü	19.294.000	27.702.000	143,58
2	Diğer Kamu Hizmetleri (DKH)	5.706.000	5.550.000	97,27
BÜTÇE TOPLAMI		25.000.000	33.252.000	133,01
3	Sağlık Sektörü	(*) 2.000.000	2.000.000	100,00
GENEL TOPLAM		27.000.000	35.252.000	130,56

2010 Yılı Yatırımlarının Sektörel Bazda Yıl Sonu Harcama Tahmini

(*)Bu rakam Döner Sermaye Gelirlerinden karşılanacak olup bütçe toplamına dahil edilmemiştir.

B. Bütçe Gelirleri

03- Teşebbüs ve Mülkiyet Geliri:

2009 yılında bu gelir kalemi için bütçenin (B) cetvelinde 10.404.000 TL gelir tahmin edilmiş, yılsonu itibariyle bu gelirin 12.779.293,71TL'si tahsil edilmiştir. Tahsilâtın bütçe tahminine oranı % 123 olarak gerçekleşmiştir. 2010 yılında ise bu gelir kalemi için bütçede 11.806.000 TL gelir tahmin edilmiş, yılsonu itibariyle 13.110.000 TL gelir gerçekleşmesi tahmin edilmektedir.

04- Alınan Bağış ve Yardımlar İle Özel Gelirler:

2009 yılında bu gelir kalemi için bütçenin (B) cetvelinde 79.885.500 TL gelir tahmin edilmiş, yıl sonu itibariyle bu gelirin 92.828.113,76 TL'si tahsil edilmiştir. Tahsilâtın bütçe tahminine oranı % 116 olarak gerçekleşmiştir. 2010 yılında ise bu gelir kalemi için bütçede 85.305.200 TL gelir tahmin edilmiş, yılsonu itibariyle 96.000.000 TL gelir gerçekleşmesi tahmin edilmektedir.

05- Diğer Gelirler:

2009 yılında bu gelir kalemi için bütçenin (B) cetvelinde 4.775.500 TL gelir tahmin edilmiş, yılsonu itibariyle bu gelirin 6.043.067,44 TL'si tahsil edilmiştir. Tahsilâtın bütçe tahminine oranı % 127 olarak gerçekleşmiştir. 2010 yılında ise bu gelir kalemi için bütçede 5.056.800 TL gelir tahmin edilmiş, yılsonu itibariyle 6.170.800 TL gelir gerçekleşmesi tahmin edilmektedir.

IV. TEMMUZ-ARALIK 2010 DÖNEMİNDE YÜRÜTÜLECEK FAALİYETLER

Üniversitemiz harcama birimlerinde Bütçe kanunu ile kendilerine verilen cari, sermaye ve transfer ödeneklerini bütçe uygulama tebliğleri, Başbakanlıkça yayınlanan tasarruf genelgelerine uygun olarak kullanılmasına özen gösterilmektedir. Sorumlu birimlerce 2010 yılının ikinci altı aylık döneminde de tasarruf anlayışı gözetilerek, hizmet kalitesinin ve gelir performansının artırılması için çalışmalar sürdürülecektir. Üniversitemizin gelir ve giderlerinin yılsonu tahminleri aşağıda tabloleştirilmiştir.

Bütçe Gider Tertibi	Başlangıç Ödeneği		Yıl Sonu Harcama		Yıl Sonu Harcama Oranı (%)	
	2009	2010	2009	2010 (*)	2009	2010
01-Personel Giderleri	48.863.000	52.140.000	49.040.301	57.370.000	103,03	110,23
02-Sos. Güv. Kur. Prim Gid.	6.085.000	10.171.000	6.147.934	10.790.000	101,56	106,45
03-Mal ve Hizmet Alım Gid.	16.573.000	13.368.000	15.333.049	13.780.000	92,05	103,56
05-Cari Transferler	1.860.000	1.989.000	2.183.852	2.878.925	114,12	144,23
06-Sermaye Giderleri	22.434.000	25.000.000	20.868.598	27.702.000	93,21	108,50
07-Sermaye Transferleri	0	0	7.012.647	5.550.000	0	0
TOPLAM	95.815.000	102.668.000	100.586,381	118.070.925	105,52	115,23

(*) Bu rakamlar tahmin edilmiştir.

2009/2010 Yılı Bütçe Giderlerinin Yıl Sonu İtibariyle Harcama Durumu

Bütçe Gelir Tertibi	Başlangıç Ödenęi		Yıl Sonu Tahsilat		Yıl Sonu Tahs. Oranı (%)	
	2009	2010	2009	2010 (*)	2009	2010
03 -Teşebbüs ve Mülk. Gelirleri	10.404.000	11.806.000	12.779.294	14.810.000	122,56	125,45
04 -Alınan Bağış ve Yardımlar	79.885.500	85.305.200	92.805.273	96.500.000	116,52	131,21
05 - Diğer Gelirler	4.775.500	5.056.800	6.047.041	6.870.000	126,14	135,47
TOPLAM	95.065.000	102.168.000	111.631.608	118.180.850	117,42	115,67

(*) Bu rakamlar tahmin edilmiştir

2009/2010 Yılı Bütçe Gelirlerinin Yıl Sonu İtibariyle Tahsilat Durumu

AÇIKLAMA	2009 GERÇEKLEŞME TOPLAMI	2010 BAŞLANGIÇ ÖDENEĞİ	OCAK GERÇEKLEŞME		ŞUBAT GERÇEKLEŞME		MART GERÇEKLEŞME		NİSAN GERÇEKLEŞME		MAYIS GERÇEKLEŞME		HAZİRAN GERÇEKLEŞME		OCAK-HAZİRAN GERÇEKLEŞME TOPLAMI		ARTIŞ ORANI (%)	OCAK-HAZİRAN GERÇEK. ORANI ** (%)		2010 YILSONU GERÇEKLEŞME TAHMİNİ
			2009	2010	2009	2010	2009	2010	2009	2010	2009	2010	2009	2010	2009	2010				
BÜTÇE GELİRLERİ TOPLAMI	111.631.609	102.168.000	7.023.712	7.390.442	8.141.203	6.476.002	7.651.645	8.838.826	12.801.177	11.309.373	6.755.561	10.427.212	6.962.260	5.446.680	46.429.300	49.888.536	58	41,59	48,83	115.280.800
03. Teşebbüs ve Mülkiyet Gelirleri	12.779.294	11.806.000	133.257	372.803	241.602	213.591	3.063.000	425.626	3.770.484	3.642.258	172.315	1.731.663	135.626	163.267	4.640.759	6.549.208	41,12	36,31	55,47	13.110.000
03.1 Mal ve Hizmet Satış Gelirleri	11.756.974	11.106.000	58.227	252.391	169.051	101.658	2.992.874	314.344	807.127	3.536.666	83.633	1.584.541	58.815	59.820	4.169.727	5.844.090	40,16	35,47	52,62	11.700.000
03.6 Kira Gelirleri	1.022.319	700.000	75.030	120.412	72.551	111.933	70.126	111.282	86.792	105.591	91.452	146.889	75.081	103.963	471.032	700.072	48,62	46,07	100,01	1.400.000
04. Alınan Bağış ve Yardımlar ile Özel Gelirler	92.805.273	85.305.200	6.435.000	5.896.416	7.735.000	6.030.000	3.735.000	7.680.000	8.285.000	7.100.000	6.053.000	8.132.096	6.311.147	4.805.761	38.554.147	39.644.273	2,83	41,54	46,47	96.000.000
04.2 Merkezi Yönetim Bütçesine Dahil İdarelerden Alınan Bağış ve Yardımlar	92.786.148	85.305.200	6.435.000	5.896.416	7.735.000	6.030.000	3.735.000	7.680.000	8.285.000	7.100.000	6.053.000	8.100.000	6.311.147	4.800.000	38.554.147	39.606.416	2,73	41,55	46,43	95.950.000
04.4 Kurumlardan ve Kişilerden Alınan Yardım ve Bağışlar	19.126	0	0	0	0	0	0	0	0	0	0	32.096	0	5.761	0	37.857	0,00	0,00	0,00	50.000
05. Diğer Gelirler	6.047.041	5.056.800	455.454	1.121.223	164.601	232.411	853.645	733.201	745.693	567.115	530.246	563.453	515.488	477.652	3.234.394	3.695.054	14,24	53,49	73,07	6.170.800
05.1 Faiz Gelirleri	28.329	6.500	7.142	1.769	491	2.030	4.679	895	1.742	2.004	1.483	2.170	957	1.301	16.494	10.168	-38,35	58,22	156,43	20.300
05.2 Kişi ve Kurumlardan Alınan Paylar	5.881.969	5.006.000	444.376	1.115.709	157.460	194.050	841.663	686.361	735.519	537.928	525.988	557.786	476.838	468.026	3.181.844	3.559.861	11,88	54,09	71,11	6.000.000
05.3 Para Cezaları	606	1.300	0	0	0	0	0	0	0	0	0	0	600	0	600	0	0,00	99,09	0,00	500
05.9 Diğer Çeşitli Gelirler	136.138	43.000	3.936	3.745	6.650	36.330	7.303	45.945	1.375	27.184	2.776	3.497	13.416	8.325	35.455	125.025	252,63	26,04	290,76	150.000

AÇIKLAMA	2009 GERÇEKLEŞME TOPLAMI	2010 BAŞLANGIÇ ÖDENEĞİ	OCAK GERÇEKLEŞME		ŞUBAT GERÇEKLEŞME		MART GERÇEKLEŞME		NİSAN GERÇEKLEŞME		MAYIS GERÇEKLEŞME		HAZİRAN GERÇEKLEŞME		OCAK-HAZİRAN GERÇEKLEŞME TOPLAMI		ARTIŞ ORANI * (%)	OCAK-HAZİRAN GERÇEK. ORANI ** (%)		2010 YILSONU GERÇEKLEŞME TAHMİNİ
			2009	2010	2009	2010	2009	2010	2009	2010	2009	2010	2009	2010	2009	2010		2009	2010	
BÜTÇE GİDERLERİ TOPLAMI	100.586.381	102.668.000	6.207.375	6.899.466	5.784.716	5.970.311	5.502.476	8.714.922	7.448.698	7.136.323	7.811.437	7.549.354	7.751.432	8.005.635	40.506.135	44.276.011	9,31	40,27	43,13	118.070.925
01 - Personel Giderleri	49.040.301	52.140.000	4.920.979	5.777.784	3.624.819	4.019.249	3.895.457	4.571.467	4.109.373	4.867.712	4.050.226	4.594.476	4.022.808	4.806.834	24.623.662	28.637.522	16,30	50,21	54,92	57.370.000
Memurlar	47.208.581	49.017.250	4.801.999	5.641.578	3.449.969	3.856.055	3.727.642	4.357.229	3.919.000	4.633.421	3.896.958	4.377.556	3.850.284	4.589.831	23.645.852	27.455.670	16,11	50,09	56,01	55.000.000
Sözleşmeli Personel	1.175.272	1.472.750	113.919	132.816	107.186	92.030	89.462	108.355	118.256	110.236	85.672	94.251	108.911	95.416	623.406	633.104	1,56	53,04	42,99	1.280.000
Geçici Personel	572.561	1.540.000	0	3.390	63.605	60.147	55.799	85.377	67.104	120.396	63.695	117.676	59.821	117.712	310.025	504.699	62,79	54,15	32,77	1.000.000
Diğer Personel	83.887	110.000	5.061	0	4.059	11.017	22.553	20.507	5.013	3.658	3.901	4.992	3.793	3.874	44.380	44.049	-0,75	52,90	40,04	90.000
02 - Sosyal Güvenlik Kurumlarına Devlet Primi Giderleri	6.147.934	10.171.000	688.021	1.108.493	505.728	850.879	490.206	860.293	487.397	850.012	493.817	852.682	489.387	850.389	3.154.556	5.372.748	70,32	51,31	52,82	10.790.000
Memurlar	5.974.042	9.574.800	673.057	1.089.340	477.352	832.883	477.271	837.401	473.960	823.088	480.560	826.517	475.405	824.466	3.057.605	5.233.694	71,17	51,18	54,66	10.500.000
Sözleşmeli Personel	160.002	294.500	14.909	18.484	28.366	14.549	11.723	14.502	11.723	14.502	11.723	14.506	12.668	14.503	91.112	91.045	-0,07	56,94	30,92	190.000
Geçici Personel	13.890	301.700	55	669	10	3.447	1.212	8.390	1.715	12.422	1.534	11.659	1.314	11.420	5.840	48.009	722,10	42,04	15,91	100.000
Diğer Personel	0	0	0	0	0	0	0	0	0	0	0	0	0	0	0	0	0,00	0,00	0,00	0
03 - Mal Ve Hizmet Alım Giderleri	15.333.049	13.368.000	416.215	13.189	1.634.364	808.939	782.479	536.380	978.351	662.010	851.428	880.892	672.079	974.261	5.334.916	3.875.670	-27,35	34,79	28,99	13.780.000
Tüketime Yönelik Mal Ve Malzeme Alımları	7.128.109	7.720.600	390.185	6.084	1.386.505	514.922	263.760	153.497	504.731	256.447	320.351	313.097	157.984	250.566	3.023.515	1.494.614	-50,57	42,42	19,36	7.800.000
Yolluklar	520.528	645.100	7.558	6.078	22.497	22.922	68.398	35.139	46.108	60.461	57.153	63.808	51.372	97.810	253.087	286.219	13,09	48,62	44,37	600.000
Görev Giderleri	137.102	36.800	12.279	0	528	379	15.296	34.646	1.414	1.418	2.270	1.328	4.150	1.338	35.937	39.110	8,83	26,21	106,28	140.000
Hizmet Alımları	2.878.707	3.790.500	4.706	792	211.715	240.112	233.048	277.545	236.604	293.822	240.664	402.593	233.142	275.932	1.159.880	1.490.796	28,53	40,29	39,33	3.300.000
Temsil Ve Tanıtma Giderleri	23.500	15.000	0	0	0	0	0	2.000	1.500	0	0	6.980	2.655	0	4.155	8.980	116,13	17,68	59,87	15.000
Menkul Mal, Gayrimaddi Hak Alım, Bakım Ve Onarım Giderleri	822.733	881.500	1.002	235	4.713	18.300	57.377	30.407	23.688	28.807	50.343	40.319	74.980	52.337	212.103	170.404	-19,66	25,78	19,33	875.000
Gayrimenkul Mal Bakım Ve Onarım Giderleri	289.332	278.500	0	0	2.175	12.304	14.719	3.145	10.524	20.457	13.115	30.689	45.050	34.748	85.583	101.343	18,41	29,58	36,39	300.000

Tedavi Ve Cenaze Giderleri	3.533.039	0	486	0	6.232	0	129.881	0	153.782	598	167.531	22.077	102.746	261.530	560.657	284.204	-49,31	15,87	0,00	750.000
05 - Cari Transferler	2.183.852	1.989.000	182.159	0	19.805	7.303	56.664	116.403	157.482	28.111	76.588	278.705	13.497	315.710	506.194	746.231	47,42	23,18	37,52	2.878.925
Görev Zararları	1.309.946	1.400.000	182.159	0	19.805	7.303	51.268	16.403	118.352	23.186	1.328	278.705	13.497	18.110	386.409	343.706	-11,05	29,50	24,55	2.000.000
Hazine Yardımları	322.510	0	0	0	0	0	0	0	39.130	0	75.260	0	0	0	114.390	0	0,00	35,47	0,00	291.000
Kar Amacı Gütmeyen Kuruluşlara Yapılan Transferler	546.000	583.000	0	0	0	0	0	100.000	0	0	0	0	0	297.600	0	397.600	0,00	0,00	68,20	583.000
Yurtdışına Yapılan Transferler	5.396	6.000	0	0	0	0	5.396	0	0	4.925	0	0	0	0	5.396	4.925	-8,72	100,00	82,08	4.925
06 - Sermaye Giderleri	20.868.598	25.000.000	0	0	0	283.941	277.671	305.380	1.065.096	728.479	777.379	942.599	2.553.661	1.058.441	4.673.806	3.318.840	-28,99	22,40	13,28	27.702.000
Mamul Mal Alımları	3.878.539	6.900.000	0	0	0	5.715	116.316	1.640	122.271	42.134	24.586	114.758	444.588	17.578	707.761	181.825	-74,31	18,25	2,64	2.850.000
Menkul Sermaye Üretim Giderleri	0	926.000	0	0	0	0	0	0	0	0	0	0	0	0	0	0	0,00	0,00	0,00	0
Gayri Maddi Hak Alımları	35.861	50.000	0	0	0	0	0	0	0	0	0	0	0	0	0	0	0,00	0,00	0,00	50.000
Gayrimenkul Alımları Ve Kamulaştırması	1.550.000	2.000	0	0	0	0	0	0	0	0	0	0	0	0	0	0	0,00	0,00	0,00	1.002.000
Gayrimenkul Sermaye Üretim Giderleri	13.904.262	14.492.000	0	0	0	278.226	123.100	303.740	906.238	686.345	752.793	786.949	2.000.817	1.000.145	3.782.949	3.055.404	-19,23	27,21	21,08	21.600.000
Gayrimenkul Büyük Onarım Giderleri	1.499.936	2.500.000	0	0	0	0	38.254	0	36.586	0	0	40.893	108.256	40.718	183.097	81.610	-55,43	12,21	3,26	2.200.000
Diğer Sermaye Giderleri	0	130.000	0	0	0	0	0	0	0	0	0	0	0	0	0	0	0,00	0,00	0,00	0
07 - Sermaye Transferleri	7.012.647	0	0	0	0	0	0	2.325.000	651.000	0	1.562.000	0	0	0	2.213.000	2.325.000	5	32	0	5.550.000
Yurtiçi Sermaye Transferleri	7.012.647	0	0	0	0	0	0	2.325.000	651.000	0	1.562.000	0	0	0	2.213.000	2.325.000	5,06	31,56	0,00	5.550.000
Yurtdışı Sermaye Transferleri	0	0	0	0	0	0	0	0	0	0	0	0	0	0	0	0	0,00	0,00	0,00	0